

2026年度版

百十四銀行 株主優待カタログ


保有株式数		継続 保有期間
2026年 3月31日基準	2026年 4月1日分割後	
100株以上 500株未満	400株以上 2千株未満	1年以上



お申し込み期限

2026年 7月31日(金)





株主の皆さまに、 日頃の感謝をこめて優待品をお届けします。

拝啓 時下ますますご清祥のこととお慶び申し上げます。

平素は格別のご高配を賜り、厚く御礼申し上げます。

当行では、株主の皆さまのご支援にお応えするため、株主優待制度を実施しております。本年度より優待内容の一部を拡充し、香川県の魅力あふれる食品や工芸品、寄付コースなど、より充実したラインナップをご用意いたしました。ぜひ好みの品をお選びいただければ幸いです。

さて、当行は2028年11月1日に創業150周年という大きな節目を迎えます。これもひとえに、株主の皆さまをはじめ、お客さま・地域の皆さまのご支援の賜物と深く感謝申し上げます。この150年の歴史を礎に、次の時代へ向けた新たな一歩を踏み出すべく、メインテーマ「だから、挑む。～ありがとうを、たしかなカタチに～」のもと、2025年11月より記念事業をスタートし、また、本年4月より新中期経営計画も始動いたしました。

地域の皆さまと一体となり「ウェルビーイングな地域社会の創造」を目指し、記念事業と中期経営計画を両輪に歩みを進め、地域になくてはならない銀行であり続けるべく、役職員一同挑戦し続けてまいります。

株主の皆さまにおかれましては、引き続き変わらぬご支援を賜りますよう、心からお願い申し上げます。

敬具

株式会社百十四銀行
取締役頭取

森 匡史





讃岐のめぐみの贈り物

2026年度版

百十四銀行 株主優待カタログ

	麺…………… P.6
	肉・魚…………… P.8
	米・清酒・ その他食品…………… P.10
	調味料…………… P.13
	菓子…………… P.14
	工芸品・ その他…………… P.17
	寄付…………… P.18

【新制度のご案内】

新たにカタログギフト(10,000円相当)のコースを追加し、下線部が変更箇所となります。

保有株式数	継続保有期間(※)	優待内容
100株以上500株未満	1年以上	カタログギフト(2,500円相当)
500株以上1,000株未満	1年以上	カタログギフト(5,000円相当)
<u>1,000株以上</u>	1年以上 <u>3年未満</u>	カタログギフト(5,000円相当)
	<u>3年以上</u>	カタログギフト(<u>10,000円相当</u>)

(※)継続保有期間1年以上とは、株主名簿基準日(3月末および9月末)の株主名簿に同一株主番号で保有株式数100株以上の保有記録が3回以上連続して記載、または記録されていることといたします。また、継続保有期間3年以上とは、株主名簿基準日(3月末および9月末)の株主名簿に同一株主番号で保有株式数100株以上の保有記録が7回以上連続して記載、または記録されていることといたします。

(注)当行は、2026年4月1日付で普通株式1株につき4株の割合で株式分割を実施しておりますが、2026年度株主優待制度においては、株式分割前の株式数を基準としております。

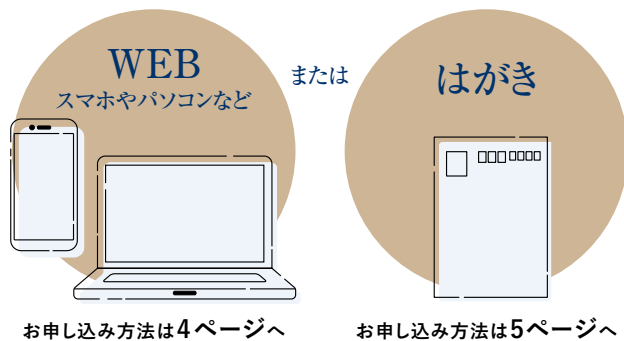
優待品お申し込みのご案内

お申し込み期限

2026年7月31日(金)

※お申し込み期限までにWEBまたははがきでお申し込みください。

※受付は先着順となります。



お申し込みはWEBまたははがきのいずれかになります

- 万一、WEBとはがきの双方でお申し込みの場合は、事務局での受付処理順番の早い方となります。
- お申し込み後の取り消しおよび変更はいたしかねます。予めご了承ください。

お申し込み期限を過ぎた場合

- お申し込み期限内にお申し込みのない場合は、優待品を発送できません。ご了承ください。

お申し込みの流れ

STEP 1 優待品を選ぶ

- 本カタログに掲載の優待品の中から第1希望～第3希望までお選びください。
- 優待品を他者に譲渡することはできません。
- 本カタログに掲載の優待品以外はお選びいただけません。

STEP 2 WEB または はがきで申し込む

- お申し込み方法は4ページ(WEB)・5ページ(はがき)をご参照ください。
- 同封の台紙「株主さま控え」にお申し込み内容をメモしていただき、優待品が届くまで大切に保管してください。
- 優待品は、株主名簿(2026年3月31日時点のご登録情報)に記載された株主さま(お名前・ご住所)にお届けいたします。転居等により住所を変更されている場合は、百十四銀行 株主優待事務局にお電話ください。
- お申し込み後の取り消しおよび変更はいたしかねます。予めご了承ください。

STEP 3 優待品のお届け

- 2026年7月上旬頃より順次発送となります。また一部優待品につきましては、お届け時期が異なるものもありますので、カタログをご確認ください。
- お申し込みより1カ月～1カ月半程度でのお届けとなります。状況により到着が遅れる可能性もございます。
- 優待品のお届けは、日本国内に限らせていただきます。

ご注意事項

カタログ表記について

- 賞味期間は、製造日からの残り日数の目安を表記しております。
- 原産地・原料原産地は、変更になる場合がございますので予めご了承ください。
- アレルゲンは、特定原材料8品目[小麦・乳・卵・落花生・えび・かに・そば・くるみ]を表記しております。ご確認のうえ優待品をご選択ください。

クール宅急便(冷凍、冷蔵)の優待品をお選びいただく場合

冷凍 冷蔵

- 一部離島へはお届けできませんのでお申し込みの際は十分ご注意ください。

個人情報について

- お預かりしました個人情報は株主優待以外の目的には一切使用いたしません。

酒類をお申し込みいただく場合

酒類

- 20歳以上の方のみとさせていただきます。
- 申込書の「酒類をお申し込みの方」欄に年齢記載とチェックがない場合は第2希望以降に振り替えさせていただきます。ご希望が全て酒類の場合は事務局よりご連絡させていただきます。
- 法人の方はチェック不要です。

ご希望された優待品について

- 天候、メーカーの都合や、限定数量を超えた際など、ご希望に沿えない場合がございますので、必ず第1希望から第3希望までご記入をお願いいたします。万一、第3希望までご希望に沿えない場合は、事務局よりご連絡させていただきます。
- 商品と印刷物に色味の差が生じる場合がございます。予めご了承ください。
- **受付は先着順となります。**

配送日時のご指定について

- 配送日時のご指定はお受けできません。ご不在の場合は配送業者より不在票が入りますので、ご対応いただきますようお願いいたします。

パッケージについて

- 品質保持のため、パッケージおよび梱包形態が変更になる場合がございます。

優待品破損等によるお取り替えについて

- お届けした優待品が「汚れていた」「破損していた」「第1希望～第3希望のいずれにも該当しない」などの場合は、事務局宛にご連絡ください。

※到着後7日以上経過した優待品のお取り替えはお受けできません。



WEB(スマホやパソコンなど)からのお申し込み方法

※受付は先着順となります。

●同封の台紙

WEBカタログ・お申し込み用URL
https://*****

WEBカタログお申し込み用
二次元コード

お申し込み時の注意点

- WEBまたははがきでお申し込みください。
- 2025年度のお申し込み時に、次年度のカタログで「WEB」をご選択いただいた株主さまにつきましては、冊子カタログの同封はございません。URL・二次元コードよりWEBカタログをご覧ください。
- お申し込みはWEBまたははがきのどちらか一方となります。またお電話・FAX等でのお申し込みの受付はできません。
- はがきでお申し込みの場合、下記の「株主優待品申込書」をご使用いただき、ボールペンではっきりご記入ください。修正箇所がある場合、二重線で訂正し、正しい内容をご記入ください。投函の際、切手の貼付は不要です。
- お申し込み後の取り消しおよび変更はいたしません。
- 「2026年度版 百十四銀行 株主優待カタログ」に掲載の優待品の中から第1希望～第3希望までお選びください。
- 優待品を他者に譲渡することはできません。また「2026年度版 百十四銀行 株主優待カタログ」に掲載の優待品以外はお選びいただけません。
- お申し込み多数による品切れ等により、ご希望の優待品をお届けできない場合がございます。
- 長期ご不在や宛先不明で商品出荷元に返送された場合は、百十四銀行株主優待事務局よりご連絡いたしますので、お電話番号のご記入は必ずお願いします。
- お申し込み期限内にお申し込みのない場合は、優待品を発送できません。
- お預かりした個人情報株主優待以外の目的には一切使用いたしません。

株主さま控え

ご希望の優待品

第1希望	01	<input type="checkbox"/>	<input type="checkbox"/>
第2希望	01	<input type="checkbox"/>	<input type="checkbox"/>
第3希望	01	<input type="checkbox"/>	<input type="checkbox"/>

この控えは、優待品が届くまで大切に保管してください。

この台紙の下記切り取り線の切り取り部分がお申し込みはがきとなっております。切り取りにご注意ください。

<切り取り線>

STEP 1

お申し込み用サイトにアクセス

台紙に記載のURLを入力、またはスマホなどのカメラで二次元コードを読み取ってください。

STEP 2

ログイン

台紙に記載の株主優待申込番号とパスワードをご入力ください。



STEP 3

商品番号、お届け電話番号、メールアドレス、次年度のカタログのご希望を入力

お申し込み内容を台紙へお控えとしてメモしていただき、優待品が届くまで大切に保管してください。



※ご住所・お名前への入力は
ございません。

STEP 4

入力内容の確認、送信

入力内容とメールアドレスをお間違いないかご確認のうえ、「申込」をクリックしてください。



※ご入力間違い、迷惑メール受信拒否等でお申し込み完了メールが届かない設定になっていないかご確認ください。

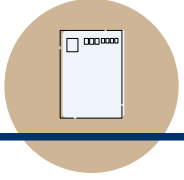
STEP 5

お申し込み完了

ご入力いただきましたメールアドレス宛に
お申し込み完了メール (info@yuutai.iserv.jp)
が届きます。



※WEBサイトでお届け先の変更は
できません。
お届け先の変更希望は事務局までご連絡ください。
(0120-114-944)



はがき(株主優待品申込書)からのお申し込み方法

※ 受付は先着順となります。

STEP 1

はがき(株主優待品申込書)に記入する

同封のはがきに必要事項をご記入ください。
記入方法は下記をご参照ください。

STEP 2

ポストに投函する

切り取り線にそって切り取り、〈申込書〉のみ
ご投函ください。
ご投函の際、切手の貼付は不要です。

●同封の台紙

WEBカタログ・お申し込み用URL
https://*****

お申し込み時の注意点

- WEBまたははがきでお申し込みください。
- 2025年度のお申し込み時に、次年度のカタログでWEBをご選択いただいた株主さまにつきましては、冊子カタログの同封はございません。URL・二次元コードよりWEBカタログをご覧ください。
- お申し込みはWEBまたははがきのどちらか一方となります。またお電話・FAX等での申し込みの受付はできません。
- はがきでお申し込みの場合、下記「株主優待品申込書」をご使用いただき、ボールペンではっきりご記入ください。修正箇所がある場合、二重線で訂正し、正しい内容をご記入ください。投函の際、切手の貼付は不要です。
- お申し込み後の取り消しおよび変更はいたしません。
- 「2026年度版 百十四銀行 株主優待カタログ」に掲載の優待品の中から第1希望～第3希望までお選びください。
- 優待品を他者に譲渡することはできません。また「2026年度版 百十四銀行 株主優待カタログ」に掲載の優待品以外はお選びいただけません。
- お申し込み多数による品切れ等により、ご希望の優待品をお届けできない場合がございます。
- 長期ご不在や宛先不明で商品出荷元に返送された場合は、百十四銀行株主優待事務局よりご連絡いたしますので、お電話番号のご記入は必ずお願いいたします。
- お申し込み期限内にお申し込みのない場合は、優待品を発送できません。
- お預かりしました個人情報(株主優待品以外)の目的には一切使用いたしません。

この台紙の下記切り取り線の切り取り部分がお申し込みはがきとなっております。切り取りにご注意ください。

WEBカタログお申し込み用 二次元コード

株主優待申込番号

WEBお申し込み用パスワード

株主さま控え

ご希望の優待品

第1希望	01
第2希望	01
第3希望	01

この控えは、優待品が届くまで大切に保管してください。

お申し込みの流れ

STEP 1 優待品を選ぶ
●WEBカタログまたは冊子カタログから、ご希望の優待品(第1希望～第3希望)をお選びください。

STEP 2 優待品を申込み
●WEB URLまたは二次元コードよりアクセス)またははがきに、商品番号・お電話番号・メールアドレス(WEBのみ)・次年度カタログのご希望をご入力(ご記入)ください。

STEP 3 優待品のお届け
●優待品を確実にお届けするために、お電話番号のご記入(ご記入)をお願いします。

WEBお申し込みについては裏面をご確認ください

2026年度版 百十四銀行 株主優待品申込書

お申し込み期限 2026年7月31日(金)
※当日までにご投函ください。

ご希望の優待品

第1希望	01
第2希望	01
第3希望	01

酒類をお申し込みの方
酒類をお申し込みの方は年齢をご記入ください。

20歳以上の方は必ずご記入ください。

株主優待カタログ掲載の優待品の中から、第1希望～第3希望をお選びいただき、番号をご記入ください。

※第1希望の優待品をお届けできない場合がございますので、必ず第3希望までのご記入をお願いします。

酒類をお申し込みの方は年齢をご記入の上、20歳以上の方は必ずチェックしてください。

※チェックのない場合は、第2希望以降に振り替えさせていただきます。

優待品を確実にお届けするために、ご連絡可能なお電話番号をご記入ください。

次年度のカタログのご希望についてチェックしてください。

※WEBをご選択いただいた場合は、専用の二次元コードを読み取り、WEB上でカタログをご覧ください。冊子をご選択いただいた場合は、冊子カタログを送付いたします。

お電話 (- -)

株主優待申込番号

次年度のカタログ

WEB 冊子

※優待品は、本状をお送りした住所にお届けいたしますので、ご住所・お名前のご記入は不要です。
※上記の株主優待申込番号を切り取り、消したりしないでください。優待品をお届けできない場合がございます。

※ 申込書にご住所・お名前などのご記入は不要です。

お申し込み内容のお控えとしてメモしていただき、優待品が届くまで大切に保管してください。

20歳以上で酒類をお申し込みの方は必ず年齢をご記入の上チェックしてください。
※ご記入のない場合は、酒類以外の優待品の中でご希望の順に振り替えさせていただきます。

優待品を確実にお届けするために、お電話番号のご記入をお願いいたします。

次年度のカタログのご希望について、どちらかにチェックしてください。

該当優待品の最上部に記載してある「01-01～01-66」の商品番号をご記入ください。

必ず第3希望までご記入ください。

01-06 数量500セット

お酒の味と香りを堪能できる「高級オリーブオイル」を、お家の味と香りをもっと豊かに味わって、日々の暮らしをより豊かに。お酒の味と香りをもっと豊かに味わって、日々の暮らしをより豊かに。

お酒の味と香りを堪能できる「高級オリーブオイル」を、お家の味と香りをもっと豊かに味わって、日々の暮らしをより豊かに。

〈例〉「06」と記入

お問い合わせ

百十四銀行 株主優待事務局



0120-114-944

受付時間:月～金9:00～17:00
(土・日・祝・お盆8/13～8/14は除く)
※配送完了後、事務局は閉鎖させていただきます。

麺
 noodles



麺の王国・讃岐。
 伝統とこだわりが生んだ
 美味しい品が勢揃い。

01-01 数量限定 700セット 常温



国内産小麦を使って寒期に長時間熟成し、こだわって作り上げた手延べそうめんです。もちもち食感が自慢です。

小豆島手延べそうめん(寒製)
創麺屋株式会社 / 香川県小豆郡

1kg(50g×20束)

〈賞味期間〉2年6カ月
 〈アレルギー〉小麦

01-02 数量限定 800セット 常温



瀬戸内海の伊吹島で獲れる「伊吹いりこ」と、地元老舗製造元「鎌田醤油」の醤油を使用した香味芳醇な魚介スープです。麺は中太タイプの平ストレート麺で、いりこ風味の醤油スープによく合います。

久保田麺業 伊吹いりこ醤油ラーメン10食
株式会社久保田麺業 / 香川県綾歌郡

醤油(生麺110g×2、スープ付)×5

〈賞味期間〉90日
 〈アレルギー〉小麦

01-03 数量限定 600セット 常温



小麦の風味をいかしたさぬき生うどん。香川県ならではの「いりこ」を使用しただしと一緒に召し上がってください。

日の出製麺所 生うどんセット
有限会社日の出製麺所 / 香川県坂出市

生うどん250g×8、いりこかけし付

〈賞味期間〉45日
 〈アレルギー〉小麦 乳

01-04 数量限定 500セット 常温



コクと旨味にこだわって作り上げたカレースープがのど越しの良いもちり麺によく絡みます。

国内産小麦使用カレーうどん
株式会社宮武讃岐製麺所 / 香川県丸亀市

カレーうどん(ゆで麺200g×2、カレースープ付)×8

〈賞味期間〉150日
 〈アレルギー〉小麦

01-05 数量限定 800セット 常温



北海道の広大な大地で育った小麦を100%使用し、小豆島の手延製法で仕上げました。ゆず、抹茶、赤しそなど色鮮やかな5色の素麺をお楽しみいただけます。

島善 小豆島手延素麺・彩景色(北海道産小麦100%)
株式会社協栄岡野 / 香川県小豆郡

600g(白50g×4束、ゆず50g・抹茶50g・紫芋50g・赤しそ50g各2束)

〈賞味期間〉1年
 〈アレルギー〉小麦

麺

肉・魚

米・清酒・その他食品

調味料

菓子

工芸品・その他

寄付

01-06

数量限定 500セット

常温



さぬきの夢小麦・オリーブ葉・希少糖を使用した「半生オリーブうどん」と、小麦の風味とモチモチ食感が特徴で、さぬきの夢小麦を100%使用した「さぬきの夢半生うどん」の2種詰め合わせです。

さぬきの夢 半生うどん・半生オリーブうどん詰合せ

さぬき麺業株式会社／香川県高松市

さぬきの夢半生うどん300g×3、半生オリーブうどん200g×2、濃縮だし付

〈賞味期間〉90日
〈アレルゲン〉小麦

01-07

数量限定 800セット

常温



創業明治30年「伝統の味 藤麺」。国産小麦粉のみで仕上げた「半生うどん」、オリジナルの「かけうどん専用つゆ」の詰め合わせです。さぬきの定番の味をお楽しみください。

伝統の味 藤麺 さぬき半生うどん

株式会社藤井製麺／香川県木田郡

半生うどん200g×5、めんつゆ×10

〈賞味期間〉90日
〈アレルゲン〉小麦

01-08

数量限定 500セット

常温



小豆島伝統の手延べ製法を用い、デュラム小麦とオリーブ油で仕上げたモチモチ食感の手延べ半生パスタを、3種のソースでお楽しみいただけます。

小豆島手延べ半生パスタセット

キンダイ製麺株式会社／香川県小豆郡

手延べ半生パスタ110g×8、パスタソース(アンチョビ27g・ゆず&唐辛子27g各3、トマトソース27g×2)

〈賞味期間〉150日
〈アレルゲン〉小麦

01-09

数量限定 800セット

常温



キメが細くなめらかな素麺と、その素麺の生地以小豆島産の果実を練り込み、伝統の「手延べ技法」で延ばしあげた、オリーブの風味豊かなオリーブ素麺を詰め合わせました。

銀四郎 小豆島手延べ素麺詰合せ

銀四郎麺業株式会社／香川県小豆郡

750g(素麺50g×10束、オリーブ素麺50g×5束)

〈賞味期間〉1年6カ月
〈アレルゲン〉小麦

01-10

数量限定 500セット

常温



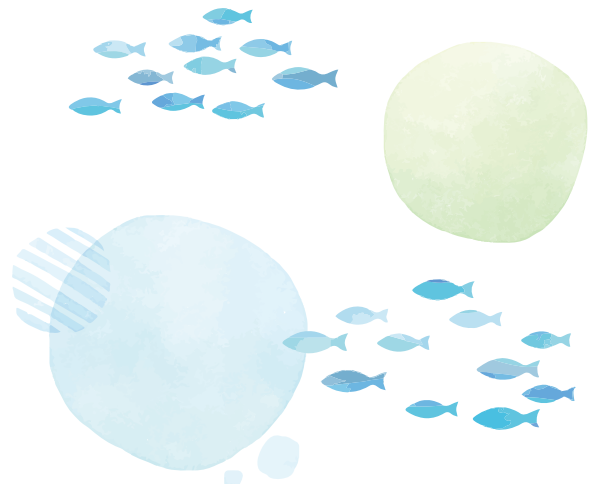
スタンダードタイプの半生うどんと、細切りの半生うどんを詰め合わせました。ざるうどんやぶっかけうどんなどお好みのメニューでお召し上がりいただけます。

石丸製麺 半生讃岐うどん

石丸製麺株式会社／香川県高松市

半生うどん300g×4、半生ざるうどん220g×2、めんつゆ付

〈賞味期間〉90日
〈アレルゲン〉小麦



肉・魚 

meat, fish 

豊かな自然の恵み。
美味しさをご自宅にお届け。

01-11 数量限定 800セット 常温



ゴロっと大きめにカットした香川県産オリーブ牛をグリルし、国産カレー粉「ハチカレー」をベースにりんごジュース、小豆島の醤油を配合し、ちよっぴりスパイスの効いたなめらかなカレーに仕上げました。

小豆島 庄八 オリーブ牛ゴロゴロステーキカレー
株式会社共栄食糧/香川県小豆郡

180g×3

〈賞味期間〉1年
〈アレルギー〉小麦

01-12 数量限定 200セット 常温



オリーブの名前を冠した香川県産ブランド魚「オリーブ真鯛」、「オリーブハマチ」、「オリーブサーモン」を瀬戸内海の海水を原料とした塩で味付けし、一口サイズの燻製に仕上げました。

オリーブフィッシュ燻製おつまみ詰合せ
株式会社八栗/香川県高松市

オリーブサーモン・オリーブ真鯛各4、オリーブハマチ×2

〈賞味期間〉180日
〈原産地〉香川県

01-13 数量限定 200セット 冷凍



A4等級以上の黒毛和牛を使用した切り落とし肉を自家製の特製タレで漬けました。芳醇なサシはすき焼き、牛丼、牛の時雨煮など、色々なお料理でお楽しみいただけます。ぜひご賞味くださいませ。

黒毛和牛 特製タレ漬け切り落とし肉
株式会社クルー/香川県仲多度郡

黒毛和牛 特製タレ漬け切り落とし肉300g

〈賞味期間〉60日
〈アレルギー〉小麦 〈原産地〉宮崎県

01-14 数量限定 300セット 冷凍



瀬戸内海で漁獲される脂ののったハモを、活締め、丁寧に下処理、骨切り、急速凍結して旨味を閉じ込めました。天ぷらやハモしゃぶ、ハモすきなどでお楽しみいただけます。

ハモの骨切り
株式会社高松東魚市場/香川県高松市

約550g

〈賞味期間〉1年
〈原産地〉香川県

01-15 数量限定 500セット 冷凍



オリーブ牛の肉質は、口溶けが良く、旨味が濃いのに脂はあっさりしているのが特徴です。温暖な気候風土で育まれるオリーブ牛の肉質をご堪能ください。

オリーブ牛 すき焼用
株式会社日露本店/香川県高松市

肩バラ400g

〈賞味期間〉30日
〈原産地〉香川県

麺

肉・魚

米・清酒・その他食品

調味料

菓子

工芸品・その他

寄付

01-16

数量限定 500セット

冷蔵



口に広がる魚の香りと旨味、プリとした歯ごたえが心地よい天ぷら。香川だけの讃岐天ぷらと細天にちょっと変わった天ぷらを詰め合わせました。お子様のおやつ、お酒のつまみ、食事の一品として手軽に食べられます。

讃岐天ぷら詰合せ

有限会社熊野蒲鉾店 / 香川県高松市

細天 (2本入) ×2、讃岐天ぷら (2枚入) ・キクラゲ天 (2枚入) ・イカ天 (2枚入) ・ショウガ天 (2枚入) 各1

〈賞味期間〉14日

〈アレルゲン〉卵

01-17

数量限定 500セット

冷蔵



【お届け期間】
7月上旬～8月上旬

オリーブ豚の甘みと旨味を活かして仕上げた、ボンレスハムとポークローフのセットです。

讃岐夢工房 オリーブ豚 ポンレスハム・ポークローフセット

協同食品株式会社 / 香川県坂出市

ボンレスハム250g・ポークローフ250g各1

〈賞味期間〉50日

01-18

数量限定 500セット

冷蔵



【お届け期間】
7月中旬～8月中旬

焼豚はモモ肉を使用し、作りました。あらびきポークウインナーはバーベキューなど色々な用途でお楽しみいただけます。

焼豚・ウインナーセット

四国物産株式会社 / 香川県三豊市

焼豚350g・あらびきポークウインナー250g各1

〈賞味期間〉30日

〈アレルゲン〉小麦 乳 卵

01-19

数量限定 800セット

冷凍



オリーブの名産地香川県で、オリーブの搾り果実の飼料を与えて育てたオリーブ牛のハンバーグセットです。農場指定の独自配合飼料で飼育されたこだわりの卵で深いコクを、国内産の玉ねぎで深い甘みをプラスしました。

オリーブ牛ハンバーグセット

株式会社ササハラ / 香川県高松市

2個入 (合計200g) ×2、ソース付

〈賞味期間〉180日

〈アレルゲン〉小麦 乳 卵

01-20

数量限定 800セット

冷凍



瀬戸内の温暖な気候風土の中で育てられてきた讃岐牛に、香川県の県木であるオリーブの搾り果実を与えた黒毛和牛です。口溶けがよく旨味が強いのに脂があっさりしているオリーブ牛をすき焼でお楽しみください。

オリーブ牛 すき焼用

株式会社カワイ / 香川県高松市

バラ360g

〈賞味期間〉30日

〈原産地〉香川県

01-21

数量限定 800セット

冷蔵



さぬきのご当地グルメ「さぬき骨付鶏」。ほんのり香る玉ねぎの甘さとピリッとスパイシーな唐辛子の辛さが絶妙な骨付鶏を真空パックにしてお届けします。鶏の旨味が詰まったチキンオイル付きです。

さぬき鳥本舗 骨付鶏 (若鶏) セット

有限会社さぬき鳥本舗 / 香川県観音寺市

240g×3、チキンオイル付

〈賞味期間〉30日

01-22

数量限定 500セット

冷凍



ひまわり油の恵みを受けて育てられた「まんのうひまわり牛」は、風味豊かな肉質で、肉本来の旨味をお楽しみいただけます。

ひまわり牛 切り落とし

フーズ・ラボ株式会社 / 香川県丸亀市

切り落とし500g

〈賞味期間〉35日
〈原産地〉香川県

01-23

数量限定 800セット

冷凍



オリーブのオイル搾油後の果実を飼料化し、香川県産の豚に与えることによって生まれた『オリーブ豚』。オリーブの搾り果実を飼料とすることで、旨味へとつながっています。

オリーブ豚 ステーキ用・しゃぶしゃぶ用セット

株式会社山食 / 香川県高松市

ステーキ用コース120g×2枚、しゃぶしゃぶ用コース180g

〈賞味期間〉182日
〈原産地〉香川県

01-24

数量限定 200セット

冷凍



香川県産の牛モモと豚モモのセットです。しゃぶしゃぶや炒め物など、いろいろなお料理でお楽しみいただけます。

牛モモ・豚モモ 切り落とし

株式会社フタガワフーズ / 香川県木田郡

牛モモ切り落とし200g・豚モモ切り落とし200g各1

〈賞味期間〉35日
〈原産地〉香川県

米・清酒・その他食品

sake and other foods



美味し国・香川。
自然の恵みや多彩な味わいを
ご家庭に。

01-25

数量限定 200セット

常温



香川を代表する郷土料理の一つ「しょうゆ豆」は、独特の食感と素朴な味わいで広く親しまれています。「しょうゆ豆」のほか「ピリ辛しょうゆ豆」や「こんぶ豆」など6種類を食べ盛りサイズをご用意しました。

大西食品 しょうゆ豆詰合せ

大西食品株式会社 / 香川県丸亀市

しょうゆ豆90g×5、ピリ辛しょうゆ豆90g・大豆しょうゆ豆90g・ギャバ入り減塩しょうゆ豆90g・こんぶ豆90g・きんととき豆70g各1

〈賞味期間〉120日
〈アレルゲン〉小麦

01-26

数量限定 100セット

常温



香川県、愛媛県、高知県の素材を使用したサイダーセットです。香川県の直島「SOLASHIO」と和三盆糖、さぬきひめ(いちご)、愛媛県の伊予柑、高知県の黄金生姜を使用しています。

ご当地サイダーセット

株式会社マルシン / 香川県木田郡

直島塩200ml×4、和三盆250ml・さぬきひめ250ml各2、高知黄金生姜250ml・伊予柑250ml各1

〈賞味期間〉1年

麺

肉・魚

米・清酒・その他食品

調味料

菓子

工芸品・その他

寄付

01 - 27

数量限定 150セット

冷蔵



【お届け期間】
7月上旬～7月下旬

※写真はイメージです。

ひと口食べると口の中いっぱいに果汁が広がります。爽やかな酸味、あっさりとしつつ、濃厚な甘さを楽しむことができます。

ピオーネ

大日青果株式会社 / 香川県高松市

約600g

※天候不順等により、お届け期間が前後する可能性があります。
※農作物・果物類については商品の特性上、色・形に差があります。
※天候不順等により、やむを得ず産地の変更やご注文の受付中止、商品の変更をさせていただく場合がございます。

〈原産地〉香川県

01 - 28

数量限定 200セット

常温



伊吹いりこは漁獲から加工までを30分以内に行っています。鮮度が良い状態のまま乾燥するので美味しい煮干しになります。一緒に合わせたミックスナッツは無塩で、バナナチップは無香料。原料にこだわったおやつです。

伊吹いりこ美味しい小魚シリーズセット

有限会社佐々木進商店 / 香川県高松市

伊吹いりこ(大羽)250g・小魚ミックスナッツ80g・バナナチップと小魚100g各1

〈賞味期間〉150日

〈アレルギー〉小麦 くるみ

01 - 29

数量限定 500セット

常温



「弘法大師・空海」の生誕地、香川県善通寺市の特産品「讃岐もち麦ダイシモチ」。精白米の約30倍の食物繊維を含んでいます。ご飯に混ぜて炊くだけで、もちりとした麦ご飯をお召し上がりいただけます。

讃岐もち麦ダイシモチ

株式会社まんてがん / 香川県善通寺市

500g×4袋

〈賞味期間〉1年

〈原産地〉香川県

01 - 30

数量限定 800セット

常温



小豆島産のあまのりを使用したのり佃煮です。地元の海苔を生のまま小豆島産醤油で炊きました。海苔の風味と食感を味わえる一品です。

小豆島のり佃煮セット

宝食品株式会社 / 香川県小豆郡

小豆島のり佃煮100g×8

〈賞味期間〉2年

〈アレルギー〉小麦

01 - 31

数量限定 500セット

常温



こんにゃくの新しい形マンナンミール。おかずや主食などをバラエティ豊かに詰め込みました。今までとは違うこんにゃくの世界をお楽しみください。

マンナンミールカンパニー マンナンミール特選11食セット

ハイスキー食品工業株式会社 / 香川県木田郡

こんにゃくのチャブチェ・こんにゃくのピリ辛みそ炒め・こんにゃくの甘辛しょうゆ炒め・こんにゃくの新海苔旨塩炒め・恋してアジア・ベトナム鶏だし・麗しのエスニック薫るトムヤム・可憐にコリアン牛だし韓国コムタン・誘われてシンガポール・ピリ辛ミルキークサ・そばめしソース味・そばめしカレー味・ごま油で食べる元祖マンナンレバー各1

〈賞味期間〉179日

〈アレルギー〉小麦 乳 卵 えび

01 - 32

数量限定 500セット

冷蔵



【お届け期間】
7月下旬～8月

※写真はイメージです。

巨峰とマスカットを交配した品種で、爽やかな酸味と甘みが特徴です。種がなく皮ばなれがよい、食べやすいぶどうです。

NEWピオーネ

有限会社フルーツショップ造田 / 香川県高松市

約400g

※天候不順等により、お届け期間が前後する可能性があります。
※農作物・果物類については商品の特性上、色・形に差があります。
※天候不順等により、やむを得ず産地の変更やご注文の受付中止、商品の変更をさせていただく場合がございます。

〈原産地〉香川県

01-33

数量限定 300セット

酒類



※20歳以上の年齢であることを確認できない場合には酒類をお届けいたしません。

綾川町産の『おいでまい』を使用した特別純米酒と、晩酌酒の定番『金紋』、それぞれの味わい・香りを飲み比べてお楽しみください。

綾菊 飲み比べセット

綾菊酒造株式会社 / 香川県綾歌郡

綾菊 特別純米酒おいでまい720ml・綾菊 金紋720ml各1
 【綾菊 特別純米酒おいでまい】 【綾菊 金紋】
 度数：15度 度数：15度
 飲み口：甘○○○●○辛 飲み口：甘○●○○○辛
 〈原産地〉米、米こうじ(国内産)

01-34

数量限定 300セット

酒類



※20歳以上の年齢であることを確認できない場合には酒類をお届けいたしません。

伝統的な職人技を駆使して醸した個性と格式を併せ持つ至高の純米大吟醸。繊細な旨みと抑揚のある酸が楽しめる一品です。

別品川鶴 純米大吟醸

川鶴酒造株式会社 / 香川県観音寺市

別品川鶴 純米大吟醸 720ml
 度数：16度
 飲み口：甘○○●○○辛

〈原産地〉米、米こうじ(国内産)

01-35

数量限定 100セット

酒類

冷蔵



※20歳以上の年齢であることを確認できない場合には酒類をお届けいたしません。

洋梨のような香りで口あたりも軽く、後口がスツキリさっぱりとしたお酒です。冷やでも、お燗でも美味しくいただけます。夏には大きな氷を浮かべてオンザロックがお勧めです。

びびび。本醸造

小豆島酒造株式会社 / 香川県小豆郡

びびび。本醸造 720ml
 度数：16度
 飲み口：甘○○●○○辛

〈原産地〉米、米こうじ(国内産)

01-36

数量限定 750セット

常温



【お届け期間】
7月下旬～8月

※写真はイメージです。

観音寺市の寛永通宝の砂絵にちなんで名付けられた「銭形メロン」。メロン栽培に適した砂地で栽培されたアールスメロンです。甘く芳醇な果肉をお楽しみください。

銭形メロン

株式会社五色青果 / 香川県高松市

約1.4kg×1玉

※天候不順等により、お届け期間が前後する可能性があります。
 ※農作物・果物類については商品の特性上、色・形に差があります。
 ※天候不順等により、やむを得ず産地の変更やご注文の受付中止、商品の変更をさせていただく場合がございます。

〈原産地〉香川県

01-37

数量限定 500セット

酒類



※20歳以上の年齢であることを確認できない場合には酒類をお届けいたしません。

濃醇、旨味を全面に出した純米酒です。コクのある味付け、旨みのある食材に好相性です。ぬる燗から上燗でゆっくりとお楽しみください。

濃醇純米酒 金陵

西野金陵株式会社 / 香川県仲多度郡

濃醇純米酒 金陵 1.8L
 度数：15度以上16度未満
 飲み口：甘○○○●○辛

〈原産地〉米、米こうじ(国内産)

01-38

数量限定 150セット

酒類



※20歳以上の年齢であることを確認できない場合には酒類をお届けいたしません。

自社農園で栽培した完熟レモンを使用したリモンチェッロと、完熟レモンと砂糖、希少糖、ローズマリーを組み合わせたシロップのセットです。

ロロロッサ リモンチェッロ&コーディアルシロップセット

株式会社アグリデザイン / 香川県三豊市

リモンチェッロ(レモンのお酒)200ml・コーディアルシロップ200ml各1
 【リモンチェッロ】
 度数：21～22度

〈賞味期間〉180日

麺

肉・魚

米・清酒・その他食品

調味料

菓子

工芸品・その他

寄付

01-39

数量限定 800セット

常温



香川県の気候と風土に寄り添って育てられた、香川県オリジナル品種「おいでまい」。つやのある炊き上がり、しっかりとした食感が魅力です。

香川県産おいでまい

株式会社米匠庵 / 大阪府大阪市

2kg

〈原産地〉香川県

※天候不順等により、やむを得ず産地の変更やご注文の受付中止、商品の変更をさせていただきます場合がございます。

調味料

seasoning



時間と手間をかけて作られた
郷土ならではの
バラエティ豊かな調味料。

01-40

数量限定 192セット

常温



熟したオリーブ果実を搾ったオイルで、フルーティーな香りと優しい味わい特徴です。パンやサラダはもちろん、お味噌汁や煮物など和食の仕上げにもおすすめです。

小豆島産エキストラバージンオリーブオイル

東洋オリーブ株式会社 / 香川県小豆郡

83g

〈賞味期間〉1年6か月

01-41

数量限定 200セット

常温



砂糖の7割ほどの甘みがありながら、カロリーゼロを実現。日常生活のエネルギー代謝において、脂肪の燃焼を高め、食後の血糖値の上昇をおだやかにする機能があります。

アストレアW (希少糖アルロース粉末品)

株式会社レアスウィート / 香川県木田郡

アストレアW (5.2g×30本入)×1

〈賞味期間〉1年

〈原産国〉メキシコ

01-42

数量限定 150セット

常温



イタリア産と多度津産のオリーブオイルをブレンドしました。フルーティーで濃厚な味わいは、まさにオリーブの果実。こだわりの一滴をご家庭でお楽しみいただけます。

蒼のダイヤ ブレンドオリーブオイル

株式会社蒼のダイヤ / 香川県仲多度郡

90g

〈賞味期間〉1年6か月

01-43

数量限定 800セット

常温



「だし醤油」と、減塩タイプの「低塩だし醤油」、さわやかな味わいのノンオイルドレッシング「サラダ醤油」、ゆず・すだちの果汁を配合した「ぼん酢醤油」、再仕込み醤油の旨味「さしみ醤油」の調味料詰め合わせです。

鎌田醤油 調味料5種詰め合せ

鎌田醤油株式会社 / 香川県坂出市

だし醤油200ml×6、さしみ醤油200ml・低塩だし醤油200ml・サラダ醤油200ml・ぼん酢醤油200ml各1

〈賞味期間〉1年

〈アレルゲン〉小麦

01-44

数量限定 100セット

常温



香川のいいこ名産地、伊吹島特産のブランド「伊吹いいこ」は、旨味が強く濃い出汁がとれ、そのままでも充分おいしくいただけます。香川県産の初摘み海苔は歯切れと口どけの良さが特徴です。

讚岐の恵みセット

丸一倉庫株式会社 / 香川県高松市

伊吹いいこ大羽200g・伊吹いいこだしパック(4袋入)・香川県産初摘み味付け海苔(8切140枚)各1

〈賞味期間〉180日

〈アレルギー〉小麦 えび

〈原産地〉かたうちいわし・乾海苔 / 香川県

01-45

数量限定 200セット

常温



大人気ドレッシングセットです。自社オリーブオイルと香川県産オリーブ酢を使用。サラダ以外にレモンは魚介類マリネ、オリーブは鳥肉料理、玉ねぎは唐揚げに絶品の味です。香川県内でも多数取扱店あり、リピートが高いドレッシングです。

小豆島オリーブ 小豆島オリーブ爽やかドレッシングセット

小豆島オリーブ株式会社 / 香川県小豆郡

瀬戸内レモンドレッシング200ml・小豆島オリーブドレッシング200ml・淡路島たまねぎドレッシング200ml各1

〈賞味期間〉1年

〈アレルギー〉小麦

01-46

数量限定 200セット

常温



うどんの国「さぬき香川」で創業。受け継がれてきた味を、ご家庭で手軽にお楽しみいただけます。

讚岐「白」調味料セット

堺屋醤油株式会社 / 香川県坂出市

白いドレッシング200ml・白いぼん酢200ml・白いぶっかけうどんつゆ200ml各1

〈賞味期間〉1年

〈アレルギー〉小麦

01-47

数量限定 350セット

常温



芳醇な香りの搾りたて生(なま)醤油、丸大豆・小麦をじっくり熟成した純正醤油、国産大豆・小麦を杉樽で仕込んだ杉樽醤油、麵つゆなどにも使えるだし醤油。瀬戸内海小豆島の風味豊かな醤油の詰め合わせです。

丸島醤油 醤油詰合せ

丸島醤油株式会社 / 香川県小豆郡

生(なま)醤油200ml・純正醤油200ml各2、だし醤油200ml・杉樽醤油200ml各1

〈賞味期間〉1年6ヵ月

〈アレルギー〉小麦

01-48

数量限定 500セット

冷蔵



瀬戸内産のレモンを使用したさわやかな風味の焼菓子です。しっとりとした食感に仕上がっています。ホワイトチョコでコーティングし、本物のレモンのような愛らしい形のケーキです。

ラ・ファミーユ 瀬戸内レモンケーキ

株式会社ちきりや / 香川県高松市

8個

〈賞味期間〉30日

〈アレルギー〉小麦 乳 卵

菓子

sweets



ふるさと自慢の美味。
丹精込めて作られた
銘菓を思う存分に。

麺

肉・魚

米・清酒・その他食品

調味料

菓子

工芸品・その他

寄付

01-49

数量限定 500セット

冷凍



【お届け期間】
8月下旬～9月

香川県産の和三盆やイチゴを使用した「和三盆ミルク」や「さぬきひめ」、
「グランビスタチオ」、生チョコのような濃厚な口どけの「チョコレート」など
6種類の「瀬戸内ジェラートMARE」のジェラート詰め合わせです。

瀬戸内ジェラートMARE ジェラート詰合せ

三彩商事株式会社 / 香川県高松市

和三盆ミルク100ml・プレミアムミルク100ml・宇治抹茶100ml・さぬきひめ
100ml・濃厚チョコレート100ml・グランビスタチオ100ml各1

〈アレルギー〉 乳

01-50

数量限定 200セット

冷蔵



香川県産ネーブルオレンジの芳醇な甘みを閉じ込めたオレンジケーキと、爽やかな酸味が広がる瀬戸内レモンケーキをセットにしました。

瀬戸内菓子セット

株式会社シカ / 香川県高松市

瀬戸内芳醇オレンジケーキ(小丸)・瀬戸内レモンケーキ各3

〈賞味期間〉 30日

〈アレルギー〉 小麦 乳 卵

01-51

数量限定 300セット

常温



【お届け期間】
7月上旬～8月上旬

香川県で有数の桃の産地として知られる丸亀市飯山町の桃の果汁と果肉を閉じ込めたゼリーです。まるで本物の桃を食べているかのような、みずみずしい味わいをお楽しみいただけます。

飯山 白桃ピュアフレッシュゼリー詰合せ

株式会社さきざき / 香川県丸亀市

白桃ゼリー(70g×2個入)×5

〈賞味期間〉 120日

01-52

数量限定 300セット

冷凍



香川県産品の特徴的なしょうゆ豆や和三盆をはじめ、おいでまいなど香川素材を使用したジェラートのセットです。どれも素材の良さを活かしたジェラートに仕上げています。

香川県産ジェラート6種

有限会社オッティモ / 香川県高松市

しょうゆ豆146ml・和三盆146ml・ミルク146ml・飯南もも146ml・いちごミルク146ml・おいでまい146ml各1

〈アレルギー〉 小麦 乳

01-53

数量限定 800セット

常温



瀬戸内の穏やかな気候を象徴するような優しい味わいの「讃岐おんまい」はミルクと抹茶の2つのフレーバー。讃岐のレモンを使い、すっきりとした甘さに仕上げた「檸檬な日」。個性豊かな3つの味わいをお楽しみいただけます。

菓子工房ルーヴ スイーツセット

株式会社ルーヴ / 香川県高松市

讃岐おんまい(ミルクつつみ・抹茶つつみ各5)・檸檬な日×5

〈賞味期間〉 30日

〈アレルギー〉 小麦 乳 卵

01-54

数量限定 500セット

冷凍



「瀬戸内界隈の素材」を使用し、ひとつひとつ丁寧に作られた瀬戸内アイスセットです。

アイスビストロヒライ 瀬戸内アイスセット

株式会社平井料理システム / 香川県高松市

和三盆ミルク120ml・瀬戸の塩バニラ120ml・讃岐のいちごミルク120ml・瀬戸のレモン氷120ml各2

〈アレルギー〉 乳 卵

01-55

数量限定 500セット

常温



創業明治10年。讃岐和三盆の原料糖「白下糖」を使用し、職人が丁寧に焼き上げた瓦せんべいです。

宗家くつわ堂 瓦せんべい

株式会社宗家くつわ堂 / 香川県高松市

16枚

〈賞味期間〉90日

〈アレルギー〉小麦 卵

01-56

数量限定 200セット

常温



【お届け期間】
7月中旬～8月

国産のろろ豆をフライ豆にしました。塩味をみのシンプルな豆菓子です。お酒のおつまみなどでお楽しみいただけます。食べ切りサイズでお届けします。

大野豆

有限会社筒井製菓 / 香川県高松市

70g×5

〈賞味期間〉90日

01-57

数量限定 300セット

常温



ひとつひとつ手作業で練り上げた当社自慢のリーフパイです。ザクザクとした食感でしっかりとした食べ応えのあるパイ菓子です。

かまどパイ

株式会社名物かまど / 香川県坂出市

20枚

〈賞味期間〉60日

〈アレルギー〉小麦 乳 卵 くるみ

01-58

数量限定 300セット

常温



丸亀藩主、京極家の家紋をあしらった由緒ある銘菓「六万石」は、寶月堂代表銘菓です。こし餡を求肥で包み込み、もなか種で挟みました。食感の外はサクッと中はもちり、程良い甘さに仕上げています。

御菓子司 寶月堂 名菓六万石詰合せ

有限会社宝月堂 / 香川県丸亀市

18個

〈賞味期間〉30日

01-59

数量限定 200セット

常温



自家製干し柿ジャム入り羊羹を麩焼き煎餅ではさみ、和三盆糖を使用した銘菓「木守」です。

銘菓木守

有限会社三友堂 / 香川県高松市

12個

〈賞味期間〉18日

01-60

数量限定 500セット

常温



北海道産小豆と北海道産ビートグラニュー糖で仕上げた濃厚な小豆こしあんの水ようかん6個と、容器に入った粒あん1個と香川県産のもち米を使用した最中皮3個の詰め合わせです。

山清 水ようかん・最中詰合せ

株式会社山清 / 香川県綾歌郡

水ようかん100g×6、最中の皮×3、粒あん100g×1

〈賞味期間〉180日

麺

肉・魚

米・清酒・その他食品

調味料

菓子

工芸品・その他

寄付

工芸品・その他
handicrafts

匠の技の魅力。
深い味わいを演出し、
暮らしを彩る名品を。



01-61

数量限定 30セット



肥松とは、黒松が300年以上育ち松脂を多く含んだ中心部のことです。年々色艶が増し、深い味わいを醸し出します。ジュースやピンをはめる缶袴としてお楽しみください。

肥松 缶袴

有限会社クラフト・アリオカ / 香川県高松市

サイズ:約径9.3×高さ3.8cm
素 材:肥松
食器洗浄機使用不可

※商品の性質上、色彩・柄・形状等が多少異なる場合がございます。

01-62

数量限定 100セット



柎の木をくり抜いて加工し、ノミ打ちの技法を用いて縁に表情をつけました。側面には手仕事ならではの削り跡をわざとに残し、四角の豆皿に仕上げられています。アクセサリー入れや珍珠入れなど、用途はいろいろです。

豆皿(角) 淵ツキ目

漆器 山富 / 香川県木田郡

サイズ:約12×12×高さ2cm
素 材:柎(漆塗装)
食器洗浄機使用不可

※商品の性質上、色彩・柄・形状等が多少異なる場合がございます。

01-63

数量限定 150セット



麻布に漆を吸い込ませ、塗り重ねて独特の風合いの優しい質感に仕上げました。菓子盆、アクセサリーの置き場などさまざまにお使いいただけます。

布あそび 長皿 後藤塗

株式会社漆器のまつだ / 香川県高松市

サイズ:約25×15×高さ1cm
素 材:麻布(漆塗装)
食器洗浄機使用不可

※商品の性質上、色彩・柄・形状等が多少異なる場合がございます。

01-64

数量限定 800セット



中津万象園と丸亀美術館を楽しめる入場チケット2枚、園内併設の伏見稲荷分社へ奉納する絵馬2枚の特別セット。丸亀藩京極二代目藩主により築庭された大名庭園と、園内には『絵画館』と『陶器館』からなる丸亀美術館があります。歴史と芸術に触れ、願いを結ぶひとときを。

中津万象園・丸亀美術館 ペアご利用券

公益財団法人中津万象園保勝会 / 香川県丸亀市

内 容:入園入館チケット2枚、稲荷社奉納用絵馬2枚
住 所:香川県丸亀市中津町25-1
営業時間:9:30～17:00(最終入園16:30)※季節により変動あり
定 休 日:水曜日(祝日は開園)、12/29～12/31
ア ク セ ス:JR「讃岐塩屋」駅より徒歩約15分

※お届けするご利用券にそって、ご利用ください。※ご利用券の再発行やキャンセルはできかねます。
※定休日はご利用いただけません。※掲載内容は変更になる場合がございます。※掲載写真はイメージです。

寄付
donation



地域社会の持続可能性を
高める活動にご支援を。

01-65




寄付金は、四国遍路の普及活動ならびに世界遺産登録に必要となる各種の活動に役立てられます。

「四国遍路世界遺産登録推進協議会」への寄付

寄付先 四国遍路世界遺産登録推進協議会

〈四国遍路世界遺産登録推進協議会について〉
四国を代表する文化遺産である「四国遍路」を後世に受け継いでゆくために保存・継承に向けた活動を行い、世界遺産登録の実現をめざす団体です。四国4県をはじめとする地方自治体および経済団体等で構成されています。

01-66



寄付金は、香川県の子どもの育ちを支える地域づくりの推進に役立てられます。

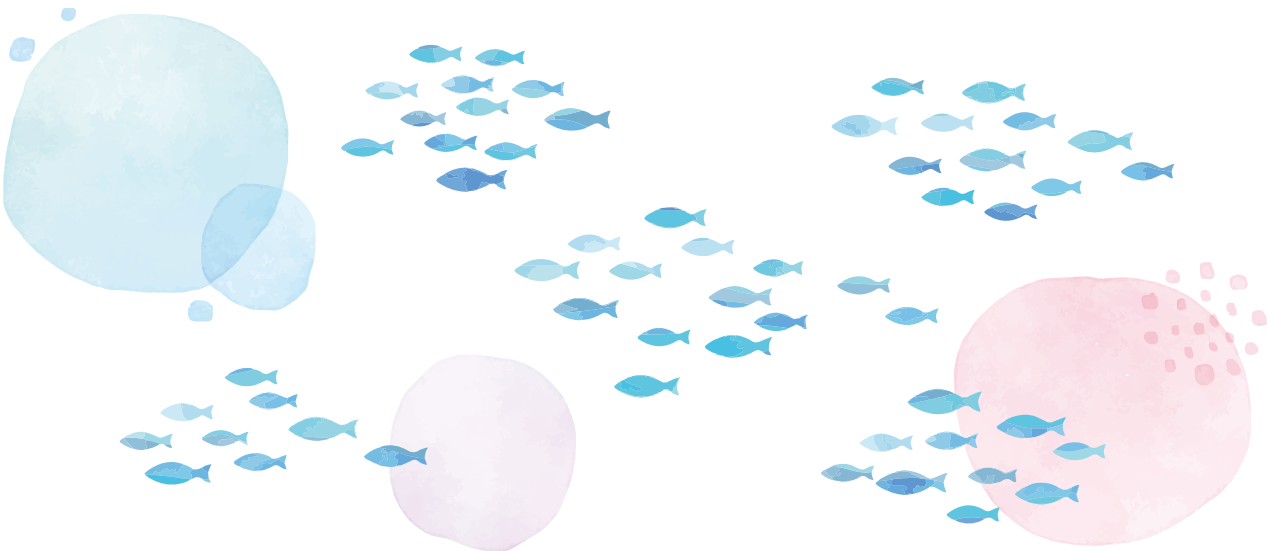
「香川県子どもの未来応援ネットワーク」への寄付

寄付先 香川県子どもの未来応援ネットワーク

〈香川県子どもの未来応援ネットワークについて〉
社会福祉法人 香川県社会福祉協議会内に設置されており、子どもの支援に係る地域のネットワークづくりや「支援の場(子ども食堂等)」への助成など、子どもたちが夢と希望をもって成長できる持続可能な地域づくりに取り組んでいます。

〈寄付にあたってのご注意点〉

- ◎ご賛同いただいた株主さまに代わり、当行が寄付を行います。
- ◎株主さまから現金をお振込みいただくものではありません。
- ◎領収書の発行はいたしかねますので、あらかじめご了承ください。



麺

肉・魚

米・清酒・その他食品

調味料

菓子

工芸品・その他

寄付

Q&A よくあるお問い合わせ

Q 住所を記入する欄がありません。

A ご記入いただく欄は設けておりませんが、株主優待品申込書に記載されている「株主優待申込番号」の株主さまに対して、株主優待品申込書をお送りしたご住所に優待品をお届けいたします。
※転居等により、ご住所を変更されている場合は、事務局までご連絡ください。

Q はがき(株主優待品申込書)の記入を間違えてしまったのですが、どうしたらよいですか？

A 二重線で訂正し、正しい内容をご記入ください。修正テープや修正液等は郵送途中に文字がかすれ読み取れなくなるおそれがありますので、ご使用にならないようお願いいたします。

Q 申し込み用サイトのWEBカタログと冊子カタログは、掲載内容は同じでしょうか？

A WEBカタログと冊子カタログは同じ内容を掲載しております。

Q WEBで申し込んだ際に内容を間違えてしまったのですが、どうしたらよいですか？

A 事務局までお問い合わせください。

Q WEBで申し込みをしましたが、申し込み完了メールが届きません。

A お申し込み完了メールが届かない場合、メールアドレスの入力間違い、迷惑メール受信拒否設定などが想定されます。お申し込み内容は、WEBサイトに再度ログインすることでご確認いただけます。
なお、お申し込み完了メールは、info@yuutai.iserv.jp よりお送りいたします。

Q WEBとはがきの両方で申し込んでしまったのですが、どうなりますか？

A WEBとはがきの双方でお申し込みがあった場合は、事務局での受付処理順番の早い方となります。予めご了承ください。

Q なぜ第3希望まで記入するのですか？

A 受付は先着順となり、天候、メーカーの都合や、限定数量を超えた際など、ご希望に沿えない場合がございますので、必ず第1希望から第3希望までご記入をお願いいたします。万一、第3希望までご希望に沿えない場合は、事務局よりご連絡させていただきます。

Q 優待品の配送時期はいつ頃ですか？

A 2026年7月上旬頃より順次配送の予定です。
お申し込みから1カ月～1カ月半程度でのお届けを予定しておりますが、状況により到着が遅れる可能性もございます。また一部優待品につきましては、お届け時期が異なるものもありますので、カタログをご確認ください。

Q 優待品の配送日時を指定できますか？

A 誠に申し訳ございません。お届け日時指定を承ることはできかねます。ご不在の場合は配送業者より不在票が入りますので、ご対応いただきますようお願いいたします。

Q 優待品について、代金はかかるのでしょうか？

A 株主の皆さまに日ごろの感謝を込めてお届けするものですので、代金はいただきません。

Q お申し込み期限を過ぎた場合、どうすれば良いですか？

A お申し込み期限内にお申し込みのない場合は、優待品を発送できません。期限内のお申し込みにご協力ください。

お問い合わせ

百十四銀行
株主優待事務局



0120-114-944

受付時間:月～金 9:00～17:00(土・日・祝・お盆 8/13～8/14は除く)
※配送完了後、事務局は閉鎖させていただきますのでご了承ください。