

2026年度版

# 百十四銀行 株主優待カタログ


保有株式数		継続 保有期間
2026年 3月31日基準	2026年 4月1日分割後	
500株以上 1千株未満	2千株以上 4千株未満	1年以上
1千株以上	4千株以上	1年以上 3年未満



お申し込み期限

2026年 7月31日(金)





## 株主の皆さまに、 日頃の感謝をこめて優待品をお届けします。

拝啓 時下ますますご清祥のこととお慶び申し上げます。

平素は格別のご高配を賜り、厚く御礼申し上げます。

当行では、株主の皆さまのご支援にお応えするため、株主優待制度を実施しております。本年度より優待内容の一部を拡充し、香川県の魅力あふれる食品や工芸品、寄付コースなど、より充実したラインナップをご用意いたしました。ぜひ好みの品をお選びいただければ幸いです。

さて、当行は2028年11月1日に創業150周年という大きな節目を迎えます。これもひとえに、株主の皆さまをはじめ、お客さま・地域の皆さまのご支援の賜物と深く感謝申し上げます。この150年の歴史を礎に、次の時代へ向けた新たな一歩を踏み出すべく、メインテーマ「だから、挑む。～ありがとうを、たしかなカタチに～」のもと、2025年11月より記念事業をスタートし、また、本年4月より新中期経営計画も始動いたしました。

地域の皆さまと一体となり「ウェルビーイングな地域社会の創造」を目指し、記念事業と中期経営計画を両輪に歩みを進め、地域になくてはならない銀行であり続けるべく、役職員一同挑戦し続けてまいります。

株主の皆さまにおかれましては、引き続き変わらぬご支援を賜りますよう、心からお願い申し上げます。

敬具

株式会社百十四銀行  
取締役頭取

森 匡史





## 讃岐のめぐみの贈り物

2026年度版

# 百十四銀行 株主優待カタログ

	麺…………… P.6
	肉・魚…………… P.8
	米・清酒・ その他食品…………… P.10
	調味料…………… P.13
	菓子…………… P.15
	工芸品…………… P.17
	寄付…………… P.18

### 【新制度のご案内】

新たにカタログギフト(10,000円相当)のコースを追加し、下線部が変更箇所となります。

保有株式数	継続保有期間(※)	優待内容
100株以上500株未満	1年以上	カタログギフト(2,500円相当)
500株以上1,000株未満	1年以上	カタログギフト(5,000円相当)
<u>1,000株以上</u>	1年以上 <u>3年未満</u>	カタログギフト(5,000円相当)
	<u>3年以上</u>	カタログギフト( <u>10,000円相当</u> )

(※)継続保有期間1年以上とは、株主名簿基準日(3月末および9月末)の株主名簿に同一株主番号で保有株式数100株以上の保有記録が3回以上連続して記載、または記録されていることといたします。また、継続保有期間3年以上とは、株主名簿基準日(3月末および9月末)の株主名簿に同一株主番号で保有株式数100株以上の保有記録が7回以上連続して記載、または記録されていることといたします。

(注)当行は、2026年4月1日付で普通株式1株につき4株の割合で株式分割を実施しておりますが、2026年度株主優待制度においては、株式分割前の株式数を基準としております。

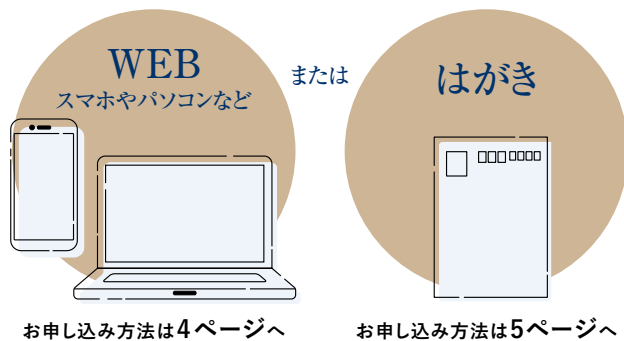
# 優待品お申し込みのご案内

お申し込み期限

2026年7月31日(金)

※お申し込み期限までにWEBまたははがきでお申し込みください。

※受付は先着順となります。



お申し込みはWEBまたははがきのいずれかになります

- 万一、WEBとはがきの双方でお申し込みの場合は、事務局での受付処理順番の早い方となります。
- お申し込み後の取り消しおよび変更はいたしかねます。予めご了承ください。

お申し込み期限を過ぎた場合

- お申し込み期限内にお申し込みのない場合は、優待品を発送できません。ご了承ください。

## お申し込みの流れ

### STEP 1 優待品を選ぶ

- 本カタログに掲載の優待品の中から第1希望～第3希望までお選びください。
- 優待品を他者に譲渡することはできません。
- 本カタログに掲載の優待品以外はお選びいただけません。

### STEP 2 WEB または はがきで申し込む

- お申し込み方法は4ページ(WEB)・5ページ(はがき)をご参照ください。
- 同封の台紙「株主さま控え」にお申し込み内容をメモしていただき、優待品が届くまで大切に保管してください。
- 優待品は、株主名簿(2026年3月31日時点のご登録情報)に記載された株主さま(お名前・ご住所)にお届けいたします。転居等により住所を変更されている場合は、百十四銀行 株主優待事務局にお電話ください。
- お申し込み後の取り消しおよび変更はいたしかねます。予めご了承ください。

### STEP 3 優待品のお届け

- 2026年7月上旬頃より順次発送となります。また一部優待品につきましては、お届け時期が異なるものもありますので、カタログをご確認ください。
- お申し込みより1カ月～1カ月半程度でのお届けとなります。状況により到着が遅れる可能性もございます。
- 優待品のお届けは、日本国内に限らせていただきます。

## ご注意事項

### カタログ表記について

- 賞味期間は、製造日からの残り日数の目安を表記しております。
- 原産地・原料原産地は、変更になる場合がございますので予めご了承ください。
- アレルゲンは、特定原材料8品目[小麦・乳・卵・落花生・えび・かに・そば・くるみ]を表記しております。ご確認のうえ優待品をご選択ください。

### クール宅急便(冷凍、冷蔵)の優待品をお選びいただく場合

冷凍 冷蔵

- 一部離島へはお届けできませんのでお申し込みの際は十分ご注意ください。

### 個人情報について

- お預かりしました個人情報は株主優待以外の目的には一切使用いたしません。

### 酒類をお申し込みいただく場合

酒類

- 20歳以上の方のみとさせていただきます。
- 申込書の「酒類をお申し込みの方」欄に年齢記載とチェックがない場合は第2希望以降に振り替えさせていただきます。ご希望が全て酒類の場合は事務局よりご連絡させていただきます。
- 法人の方はチェック不要です。

### ご希望された優待品について

- 天候、メーカーの都合や、限定数量を超えた際など、ご希望に沿えない場合がございますので、必ず第1希望から第3希望までご記入をお願いいたします。万一、第3希望までご希望に沿えない場合は、事務局よりご連絡させていただきます。
- 商品と印刷物に色味の差が生じる場合がございます。予めご了承ください。
- **受付は先着順となります。**

### 配送日時のご指定について

- 配送日時のご指定はお受けできません。ご不在の場合は配送業者より不在票が入りますので、ご対応いただきますようお願いいたします。

### パッケージについて

- 品質保持のため、パッケージおよび梱包形態が変更になる場合がございます。

### 優待品破損等によるお取り替えについて

- お届けした優待品が「汚れていた」「破損していた」「第1希望～第3希望のいずれにも該当しない」などの場合は、事務局宛にご連絡ください。

※到着後7日以上経過した優待品のお取り替えはお受けできません。



# WEB(スマホやパソコンなど)からのお申し込み方法

※受付は先着順となります。

## ●同封の台紙

WEBカタログ・お申し込み用URL  
https://\*\*\*\*\*

お申し込み時の注意点

- WEBまたははがきでお申し込みください。
- 2025年度のお申し込み時に、次年度のカタログで「WEB」をご選択いただいた株主さまにつきましては、冊子カタログの同封はございません。URL・二次元コードよりWEBカタログをご覧ください。
- お申し込みはWEBまたははがきのどちらか一方となります。またお電話・FAX等でのお申し込みの受付はできません。
- はがきでお申し込みの場合、下記の「株主優待品申込書」をご使用いただき、ボールペンではがきご記入ください。修正箇所がある場合、二重線で訂正し、正しい内容をご記入ください。投函の際、切手の貼付は不要です。
- お申し込み後の取り消しおよび変更はいたしません。
- 「2026年度版 百十四銀行 株主優待カタログ」に掲載の優待品の中から第1希望～第3希望までお選びください。
- 優待品を他者に譲渡することはできません。また「2026年度版 百十四銀行 株主優待カタログ」に掲載の優待品以外はお選びいただけません。
- お申し込み多数による品切れ等により、ご希望の優待品をお届けできない場合がございます。
- 長期ご不在や宛先不明で商品出荷元に返送された場合は、百十四銀行株主優待事務局よりご連絡いたしますので、お電話番号のご記入は必ずお願いします。
- お申し込み期限内にお申し込みのない場合は、優待品を発送できません。
- お預かりした個人情報は株主優待以外の目的には一切使用いたしません。

株主優待申込番号 WEBお申し込み用パスワード  
\*\*\*\*\* \*\*\*\*\*

株主さま控え

ご希望の優待品

第1希望	02	<input type="checkbox"/>	<input type="checkbox"/>
第2希望	02	<input type="checkbox"/>	<input type="checkbox"/>
第3希望	02	<input type="checkbox"/>	<input type="checkbox"/>

この控えは、優待品が届くまで大切に保管してください。

この台紙の下記切り取り線の切り取り部分がお申し込みはがきとなっております。切り取りにご注意ください。

<切り取り線>

### STEP 1

#### お申し込み用サイトにアクセス

台紙に記載のURLを入力、またはスマホなどのカメラで二次元コードを読み取ってください。

### STEP 2

#### ログイン

台紙に記載の株主優待申込番号とパスワードをご入力ください。



### STEP 3

#### 商品番号、お届け電話番号、メールアドレス、次年度のカタログのご希望を入力

お申し込み内容を台紙へお控えとしてメモしていただき、優待品が届くまで大切に保管してください。



※ご注文・お名前への入力はございません。

### STEP 4

#### 入力内容の確認、送信

入力内容とメールアドレスをお間違いないかご確認のうえ、「申込」をクリックしてください。



※ご入力間違い、迷惑メール受信拒否等でお申し込み完了メールが届かない設定になっていないかご確認ください。

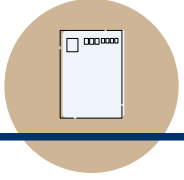
### STEP 5

#### お申し込み完了

ご入力いただきましたメールアドレス宛に  
**お申し込み完了メール (info@yuutai.iserv.jp)**  
が届きます。



※WEBサイトでお届け先の変更はできません。  
お届け先の変更希望は事務局までご連絡ください。  
(0120-114-944)



# はがき(株主優待品申込書)からのお申し込み方法

※ 受付は先着順となります。

## STEP 1

### はがき(株主優待品申込書)に記入する

同封のはがきに必要事項をご記入ください。  
記入方法は下記をご参照ください。

## STEP 2

### ポストに投函する

切り取り線にそって切り取り、〈申込書〉のみ  
ご投函ください。  
ご投函の際、切手の貼付は不要です。

## ●同封の台紙

WEBカタログ・お申し込み用URL  
https://\*\*\*\*\*

お申し込み時の注意点

- WEBまたははがきでお申し込みください。
- 2025年度のお申し込み時に、次年度カタログでWEBをご選択いただいた株主さまにつきましては、冊子カタログの同封がございます。URL・二次元コードよりWEBカタログをご覧ください。
- お申し込みはWEBまたははがきのどちらか一方となります。またお電話・FAX等での申し込みの受付はできません。
- はがきでお申し込みの場合、下記「株主優待品申込書」をご使用いただき、ボールペンではっきりご記入ください。修正箇所がある場合、二重線で訂正し、正しい内容をご記入ください。投函の際、切手の貼付は不要です。
- お申し込み後の取り消しおよび変更はいたしません。
- 「2026年度版 百十四銀行 株主優待品カタログ」に掲載の優待品の中から第1希望～第3希望までお選びください。
- 優待品を他者に譲渡することはできません。また「2026年度版 百十四銀行 株主優待品カタログ」に掲載の優待品以外はお選びいただけません。
- お申し込み多数による品切れ等により、ご希望の優待品をお届けできない場合がございます。
- 長期ご不在や宛先不明で商品出荷元に返送された場合は、百十四銀行株主優待事務局よりご連絡いたしますので、お電話番号のご記入は必ずお願いいたします。
- お申し込み期限内にお申し込みのない場合は、優待品を発送できません。
- お預かりしました個人情報(株主優待品以外)の目的には一切使用いたしません。

この台紙の下記切り取り線の切り取り部分がお申し込みはがきとなっております。切り取りにご注意ください。

WEBカタログお申し込み用 二次元コード

株主優待申込番号

WEBお申し込み用パスワード

株主さま控え

ご希望の優待品	
第1希望	02
第2希望	02
第3希望	02

この控えは、優待品が届くまで大切に保管してください。

【お申し込みの流れ】

STEP 1 優待品を選ぶ  
●WEBカタログまたは冊子カタログから、ご希望の優待品(第1希望～第3希望)をお選びください。

STEP 2 優待品を申込み  
●WEB URLまたは二次元コードよりアクセス)またははがきに、商品番号・お電話番号・メールアドレス(WEBのみ)・次年度カタログのご希望をご入力(ご記入)ください。

STEP 3 優待品のお届け  
●優待品を確実にお届けするために、お電話番号のご記入(ご記入)をお願いいたします。

WEBお申し込みについては裏面をご確認ください

2026年度版 百十四銀行 株主優待品申込書

お申し込み期限 2026年7月31日(金)  
※当日までにご投函ください。

ご希望の優待品

第1希望	02	酒類をお申し込みの方 酒類をお申し込みの方は年齢をご記入ください。
第2希望	02	酒類をお申し込みの方 酒類をお申し込みの方は年齢をご記入ください。
第3希望	02	酒類をお申し込みの方 酒類をお申し込みの方は年齢をご記入ください。

酒類をお申し込みの方  
酒類をお申し込みの方は年齢をご記入ください。

20歳以上の方は必ずご記入ください。

株主優待品カタログ掲載の優待品の中から、第1希望～第3希望をお選びいただき、番号をご記入ください。

※第1希望の優待品をお届けできない場合がございますので、必ず第3希望までのご記入をお願いいたします。

酒類をお申し込みの方は年齢をご記入の上、20歳以上の方は必ずチェックしてください。

※チェックのない場合は、第2希望以降に振り替えさせていただきます。

優待品を確実にお届けするために、ご連絡可能なお電話番号をご記入ください。

次年度のカタログのご希望についてチェックしてください。

※WEBをご選択いただいた場合は、専用の二次元コードを読み取り、WEB上でカタログをご覧ください。冊子をご選択いただいた場合は、冊子カタログを送付いたします。

お電話 ( ) - ( ) - ( )

株主優待申込番号

次年度のカタログ

WEB  冊子

※優待品は、本状をお送りした住所にお届けいたしますので、ご住所・お名前のご記入は不要です。  
※上記の株主優待申込番号を切り取り、消したりしないでください。優待品をお届けできなくなる場合がございます。

※ 申込書にご住所・お名前などのご記入は不要です。

お申し込み内容のお控えとしてメモしていただき、優待品が届くまで大切に保管してください。

20歳以上で酒類をお申し込みの方は必ず年齢をご記入の上チェックしてください。  
※ご記入のない場合は、酒類以外の優待品の中でご希望の順に振り替えさせていただきます。

優待品を確実にお届けするために、お電話番号のご記入をお願いいたします。

次年度のカタログのご希望について、どちらかにチェックしてください。

該当優待品の最上部に記載してある「02-01～02-66」の商品番号をご記入ください。

必ず第3希望までご記入ください。

02-06 数量限定200セット

お申し込み期限 2026年7月31日(金)

日の出製場所 生うどんセット

〈例〉「06」と記入

## お問い合わせ

百十四銀行  
株主優待事務局



0120-114-944

受付時間:月～金9:00～17:00  
(土・日・祝・お盆8/13～8/14は除く)  
※配送完了後、事務局は閉鎖させていただきます。

# 麺

noodles



麺の王国・讃岐。  
伝統とこだわりが生んだ  
美味しい品が勢揃い。

02-01 数量限定 800セット 常温



そうめんより太く讃岐うどん程太くない、庄八真髓の細うどん手延べ庄八麺と、伊吹のいりこでダシをとったこだわり麺つゆのセットです。


### 小豆島庄八 庄八麺・こだわり麺つゆセット

株式会社共栄食糧 / 香川県小豆郡

庄八麺240g(80g×3束)×8、こだわり麺つゆ300ml×2

〈賞味期間〉180日  
〈アレルギー〉小麦

02-02 数量限定 700セット 常温



※麺2段入りです。

国内産小麦を使って寒期に長時間熟成にこだわって作り上げた手延べそうめんです。もちもち食感をお楽しみください。

### 小豆島手延べそうめん(寒製)

創麺屋株式会社 / 香川県小豆郡

1.9kg(50g×38束)

〈賞味期間〉2年6カ月  
〈アレルギー〉小麦

02-03 数量限定 500セット 常温



国産小麦100%使用の半生うどんを1食ずつ個包装にしています。讃岐名産のしょうゆ豆付きです。

### 石丸製麺 半生讃岐うどん「うどん丸」

石丸製麺株式会社 / 香川県高松市

半生うどん100g×14、しょうゆ豆180g(固形量155g)、めんつゆ付

〈賞味期間〉90日  
〈アレルギー〉小麦

02-04 数量限定 100セット 常温



コクと旨味にこだわって作り上げたカレースープがのど越しの良いもちり麺によく絡みます。

### 国内産小麦使用カレーうどん

株式会社宮武讃岐製麺所 / 香川県丸亀市

カレーうどん(ゆで麺200g×2、カレースープ付)×15

〈賞味期間〉150日  
〈アレルギー〉小麦

02-05 数量限定 800セット 冷凍



14種のスパイスを独自にブレンドしたカレーだしに、国産鶏の肩トロ肉を使用した「彩り野菜と鶏カレーうどん」、国産牛肉をたっぷり使った「すき焼うどん」など、山田家自慢の5種の味の詰め合わせ。

### うどん本陣山田家 5種の個食讃岐うどんの詰合せ

株式会社山田家物流 / 香川県高松市

讃岐彩り野菜と鶏カレーうどん490g(ゆでめん180g・具材・つゆ)、讃岐すき焼うどん500g(ゆでめん180g・具材・つゆ)、讃岐海老天ぶらうどん460g(ゆでめん180g・具材・つゆ)、讃岐きつねうどん480g(ゆでめん180g・具材・つゆ)、讃岐うどんすき520g(ゆでめん180g・具材・つゆ)各1

〈賞味期間〉180日  
〈アレルギー〉小麦 乳 卵 えび

麺

肉・魚

米・清酒・その他食品

調味料

菓子

工芸品

寄付

02-06

数量限定 200セット

常温



小麦の風味をいかした純生仕立ての生うどん。付属のだしと一緒に召し上がってください。

### 日の出製麺所 生うどんセット

有限会社日の出製麺所 / 香川県坂出市

生うどん250g×20、だし付

〈賞味期間〉45日  
〈アレルギー〉小麦

02-07

数量限定 600セット

常温



北海道の広大な大地で育った小麦を100%使用し、小豆島の手延製法で仕上げました。ゆず、抹茶、赤しそなど色鮮やかな7色の素麺をお楽しみいただけます。

### 島善 小豆島手延素麺・彩景色 (北海道産小麦100%)

株式会社協栄岡野 / 香川県小豆郡

1200g (白50g×12束、ゆず50g、かぼちゃ50g、にんじん50g、抹茶50g、紫芋50g、赤しそ50g各2束)

〈賞味期間〉1年  
〈アレルギー〉小麦

02-08

数量限定 500セット

常温



本場のさぬきうどんを各種詰め合わせました。手軽に食べることができる「ゆで」タイプと、味にこだわった「半生タイプ」などをお楽しみいただけます。

### さぬきうどん詰合せ

さぬき麺業株式会社 / 香川県高松市

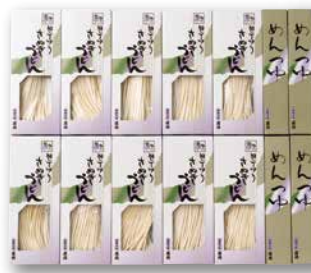
さぬきの夢半生うどん300g・包丁切り半生うどん300g・半生オーブうどん200g・寒造足ふみ細うどん(乾麺)200g・さぬきうどん(ゆで麺200g、粉末スープ付)・カレーうどん(ゆで麺200g、カレー粉末付)・きつねうどん(ゆで麺200g、粉末スープ・乾燥あげ付)・ぶっかけうどん(ゆで麺200g、めんつゆ付)・焼うどん(ゆで麺200g、粉末ソース付)各2、濃縮だし付

〈賞味期間〉90日  
〈アレルギー〉小麦

02-09

数量限定 800セット

常温



創業明治30年「伝統の味 藤麺」。国産小麦粉のみで仕上げた「半生うどん」、オリジナルの「かけうどん専用つゆ」の詰め合わせです。さぬきの定番の味をお楽しみください。

### 伝統の味 藤麺 さぬき半生うどん

株式会社藤井製麺 / 香川県木田郡

半生うどん200g×10、めんつゆ×20

〈賞味期間〉90日  
〈アレルギー〉小麦

02-10

数量限定 500セット

常温



北海道産小麦「きたほなみ」と香川県産小麦「さぬきの夢」をブレンドし、国産こめ油で仕上げた国産原料100%の素麺です。国産小麦の持つ豊かな風味とコシの強さが特徴です。小袋入りで保存やおすそ分けに便利です。

### 小豆島手延ベ素麺

キンダイ製麺株式会社 / 香川県小豆郡

3kg (50g×60束)

〈賞味期間〉2年5ヵ月  
〈アレルギー〉小麦

02-11

数量限定 800セット

常温



※麺2段入です。

モチモチとした強いコシと、小麦本来の甘味が特徴の国産小麦粉を使用した手延ベ素麺です。

### 銀四郎 小豆島手延ベ素麺

銀四郎製麺株式会社 / 香川県小豆郡

1.9kg (50g×38束)

〈賞味期間〉2年  
〈アレルギー〉小麦

肉・魚 

meat, fish 

豊かな自然の恵み。  
美味しさをご自宅にお届け。

02-12 数量限定 250セット 冷凍



ひまわり油の恵みを受けて育てられた「まんのうひまわり牛」。やわらかい肉質で肉本来の旨味をお楽しみいただけるバラ肉をお届けします。

**ひまわり牛 焼肉用**  
フーズ・ラボ株式会社／香川県丸亀市

バラ500g

〈賞味期間〉35日  
〈原産地〉香川県

02-13 数量限定 100セット 冷凍



A4等級以上の黒毛和牛を使用した切り落とし肉を自家製の特製タレで漬けました。芳醇なサシはすき焼き、牛丼、牛の時雨煮など、色々なお料理でお楽しみいただけます。ぜひご賞味くださいませ。

**黒毛和牛 特製タレ漬切り落とし肉**  
株式会社クルー／香川県仲多度郡

黒毛和牛 特製タレ漬切り落とし肉500g

〈賞味期間〉60日  
〈アレルゲン〉小麦 (原産地) 宮崎県

02-14 数量限定 350セット 冷蔵



香川県産のはもと豆あじの南蛮漬けの詰め合わせです。豆あじは内臓を除去しているのでえぐみなくスッキリ。はもは筋肉質で甘い白身が三杯酢との相性もピッタリです。仁尾町のブランド酢「仁尾酢」をベースとしており、さっぱりとお召し上がりいただけます。

**はも・豆あじ南蛮漬け詰合せ**  
株式会社八栗／香川県高松市

はも南蛮漬け約200g・豆あじ南蛮漬け約200g各4

〈賞味期間〉90日  
〈アレルゲン〉小麦 (原料原産地) はも・豆あじ／香川県

02-15 数量限定 500セット 冷凍



瀬戸内の温暖な気候風土の中で育まれてきた讃岐牛に、香川県の県木であるオリーブの搾り果実を与えた黒毛和牛です。口溶けがよく旨味が強いのに脂があっさりしているオリーブ牛をすき焼でお楽しみください。

**オリーブ牛 すき焼用**  
株式会社カワイ／香川県高松市

モモ・肩400g

〈賞味期間〉30日  
〈原産地〉香川県

02-16 数量限定 800セット 冷凍



オリーブの名産地香川県でオリーブ果実飼料により育まれた、オリーブ牛の切り落とし肉です。さっぱりとした口当たりの良さが特徴です。すき焼きやしゃぶしゃぶなどさまざまなお料理にお使いいただけます。

**オリーブ牛 切り落とし**  
株式会社ササハラ／香川県高松市

切り落とし600g

〈賞味期間〉60日  
〈原産地〉香川県

麺

肉・魚

米・清酒・その他食品

調味料

菓子

工芸品

寄付

02-17

数量限定 500セット

冷蔵



口に広がる魚の香りと旨味、プリとした歯ごたえが心地よい天ぷら。香川だけの讚岐天ぷらと細天にちょっと変わった天ぷらを詰め合わせました。お子様のおやつ、お酒のつまみ、食事の一品として手軽に食べられます。

讚岐天ぷら詰合せ

有限会社熊野蒲鉾店 / 香川県高松市

讚岐特上天ぷら×3、細天(3本入)・エビ巻(2本入)・ゴボ巻(2本入)・小エビ天(2枚入)・キクラゲ天(2枚入)・イカ天(2枚入)・ショウガ天(2枚入)・のり天(2枚入)、玉ネギ天(2枚入)各1

〈賞味期間〉14日

〈アレルギー〉卵 えび

02-18

数量限定 500セット

冷蔵



【お届け期間】  
7月上旬～8月上旬

オリーブ豚の甘みと旨味を活かして仕上げた、ハム2種類とポークローフのセットです。

讚岐夢工房 オリーブ豚 ハム・ソーセージセット

協同食品株式会社 / 香川県坂出市

ロースハム400g・ボンレスハム250g・ポークローフ250g各1

〈賞味期間〉50日

02-19

数量限定 500セット

冷凍



「オリーブ牛」とは、オリーブを搾った後に残る搾り果実を、出荷前の2カ月以上、一定量食べて育った讚岐牛(黒毛和牛)で3等級以上の牛です。肉質が柔らかく、脂身部分も甘みがあり、しつこくないと評判です。

オリーブ牛 すき焼用

株式会社日露本店 / 香川県高松市

肩ロース400g

〈賞味期間〉30日

〈原産地〉香川県

02-20

数量限定 500セット

冷蔵



【お届け期間】  
7月中旬～8月中旬

モモ肉で作った焼豚とロースハムのセットです。それぞれの味をご家庭でお楽しみください。

焼豚・ロースハムセット

四国物産株式会社 / 香川県三豊市

焼豚350g・ロースハム350g各1

〈賞味期間〉30日

〈アレルギー〉小麦 乳 卵

02-21

数量限定 150セット

冷凍



【お届け期間】  
8月下旬～9月

出世魚と呼ばれるブリ、お祝い事や贈り物にもおすすめです。脂が乗った、ブリを切り身にし、照り焼き・みそ漬けてお届けします。

瀬戸ブリの照り焼きとみそ漬けセット

魚神 / 香川県高松市

ブリ照り焼き約270g(3切)・ブリみそ漬け約270g(3切)各1

〈賞味期間〉360日

〈原料原産地〉ぶり / 香川県・愛媛県

〈アレルギー〉小麦

02-22

数量限定 800セット

冷蔵



さぬきのご当地グルメ「さぬき骨付鶏」。ほんのり香る玉ねぎの甘さとピリッとスパイシーな唐辛子の辛さが絶妙な骨付鶏を真空パックにしてお届けします。鶏の旨味が詰まったチキンオイル付きです。

さぬき鳥本舗 骨付鶏(若鶏)セット

有限会社さぬき鳥本舗 / 香川県観音寺市

240g×5、チキンオイル付

〈賞味期間〉30日

02-23

数量限定 500セット

冷凍



オリーブの持つポリフェノールやオレイン酸などの栄養素を飼育飼料に添加して育てられたオリーブ地鶏のもも肉とむね肉の切り身とオリーブ地鶏の味付けハラミ焼きのセットです。

オリーブ地鶏バラエティーセット

まるほ食品株式会社/徳島県美馬市

オリーブ地鶏もも肉切身250g・オリーブ地鶏むね肉切身250g・オリーブ地鶏ハラミ焼き(塩たれ)110g各2

〈賞味期間〉1年

〈アレルギー〉小麦 乳

〈原産地〉香川県

02-24

数量限定 800セット

冷凍



オリーブのオイル搾油後の果実を飼料化し、香川県産の豚に与えることによって生まれた『オリーブ豚』。オリーブの搾り果実を飼料とすることで、旨味へとつながっています。

オリーブ豚 ステーキ用・しゃぶしゃぶ用セット

株式会社山食/香川県高松市

ステーキ用コース120g×3枚、しゃぶしゃぶ用コース500g

〈賞味期間〉182日

〈原産地〉香川県

02-25

数量限定 500セット

冷凍



香川県産のオリーブ牛とオリーブ豚のセットです。しゃぶしゃぶや炒め物など、いろいろなお料理でお楽しみいただけます。

オリーブ牛・オリーブ豚 切り落とし

株式会社フタガワフーズ/香川県木田郡

牛モモ切り落とし250g・豚モモ切り落とし250g各1

〈賞味期間〉35日

〈原産地〉香川県

米・清酒・その他食品

sake and other foods



美味し国・香川。  
自然の恵みや多彩な味わいを  
ご家庭に。

02-26

数量限定 200セット

酒類



※20歳以上の年齢であることを確認できない場合には酒類をお届けいたしません。

綾菊酒造が醸す3種類のお酒のセットです。フルーティな『大吟醸酒』と、香川県産米を使用した純米酒『がいな酒』と、晩酌酒の定番『金紋』、それぞれの味わい・香りを飲み比べてお楽しみください。

綾菊 飲み比べ3種セット

綾菊酒造株式会社/香川県綾歌郡

綾菊 金紋720ml・綾菊 大吟醸重陽720ml・綾菊 純米酒がいな酒720ml各1

【綾菊 金紋】 度数:15度 飲み口:甘●○○○辛  
【綾菊 大吟醸重陽】 度数:15度 飲み口:甘○○●○辛  
【綾菊 純米酒がいな酒】 度数:15度 飲み口:甘○○○●○辛

〈原産地〉米、米こうじ(国内産)

02-27

数量限定 100セット

常温



香川県、愛媛県、高知県の素材を使用したサイダーセットです。香川県の直島「SOLASHIO」と和三盆糖、さぬきひめ(いちご)、愛媛県の伊予柑、高知県の黄金生姜を使用しています。

ご当地サイダーセット

株式会社マルシン/香川県木田郡

直島塩200ml×8、和三盆250ml・さぬきひめ250ml各4、高知黄金生姜250ml・伊予柑250ml各2

〈賞味期間〉1年

麺

肉・魚

米・清酒・その他食品

調味料

菓子

工芸品

寄付

02 - 28

数量限定 150セット

冷蔵



【お届け期間】  
7月上旬～7月下旬

※写真はイメージです。

ひと口食べると口の中いっぱい果汁が広がります。爽やかな酸味、あっさりとしつつ、濃厚な甘さを楽しむことができます。

### ピオーネ

大日青果株式会社 / 香川県高松市

2房(合計約1.2kg)

※天候不順等により、お届け期間が前後する可能性があります。  
※農作物・果物類については商品の特性上、色・形に差があります。  
※天候不順等により、やむを得ず産地の変更やご注文の受付中止、商品の変更をさせていただく場合がございます。

〈原産地〉香川県

02 - 29

数量限定 200セット

常温



伊吹いりこは漁獲から加工までを30分以内に行っています。鮮度が良い状態のまま乾燥するので美味しい煮干しになります。一緒に合わせたミックスナッツは無塩で、バナナチップは無香料。原料にこだわったおやつです。

### 伊吹いりここと美味しい小魚シリーズセット

有限会社佐々木進商店 / 香川県高松市

バナナチップと小魚100g・小魚アーモンド100g・ひび辛大柿と小魚100g・大羽いりこ90g・焼いりこ90g・おかずいりこ90g・小魚ミックスナッツ80g・黒豆と小魚80g各1

〈賞味期間〉150日

〈アレルギー〉小麦 くるみ

02 - 30

数量限定 100セット

酒類

冷蔵



※20歳以上の年齢であることを確認できない場合には酒類をお届けいたしません。

味の広がりが多い食中酒向きの上品な香りがあり、柔らかい口当たりとしっかりとした旨味を持ったオリブ酵母酒です。

### MORIKUNI 純米大吟醸 ながら、

小豆島酒造株式会社 / 香川県小豆郡

純米大吟醸 ながら、720ml  
度数：16度  
飲み口：甘●○○○○辛

〈原産地〉米、米こうじ(国内産)

02 - 31

数量限定 800セット

常温



香川県産のりを使用したのり佃煮、山椒の風味とちりめんの色艶にこだわったちりめん山椒、生姜入りの瀬戸内ちりめん佃煮の詰め合わせです。

### 小豆島こだわり佃煮詰合せ

宝食品株式会社 / 香川県小豆郡

島っこ生のり佃煮90g×5、ちりめん山椒40g×3、瀬戸内ちりめん佃煮生姜入り40g×2

〈賞味期間〉1年6か月

〈アレルギー〉小麦

02 - 32

数量限定 150セット

常温



香川を代表する郷土料理の一つ「しょうゆ豆」は、独特の食感と素朴な味わいで広く親しまれています。「しょうゆ豆」や「こんぶ豆」のほか「ギャバ入り減塩しょうゆ豆」などをご用意しました。

### 大西食品 しょうゆ豆詰合せ

大西食品株式会社 / 香川県丸亀市

しょうゆ豆90g・大豆しょうゆ豆90g・ギャバ入り減塩しょうゆ豆90g各3、しょうゆ豆170g・グリーンバックしょうゆ豆170g・ピリ辛しょうゆ豆90g・きんとき豆70g・こんぶ豆90g各2

〈賞味期間〉120日

〈アレルギー〉小麦

02 - 33

数量限定 200セット

常温



四国山地の山間で育った農薬・化学肥料不使用の柿の葉だけを使用した柿の葉茶を、もっと手軽に飲んでいただくためペットボトルに詰めました。ノンカフェインのため妊娠中の方、お子様からお年寄りまでお飲みいただけます。

### 柿茶ペットボトル

柿茶本舗有限公司 / 香川県坂出市

350ml×24

〈賞味期間〉1年

02-34

数量限定 500セット

冷蔵



【お届け期間】  
8月下旬

※写真はイメージです。

大粒で豊かな芳香を持ち、種がなく果皮が薄いので、皮ごと食べられるマスカットです。サクサクとした食感と甘さが特徴です。

### シャインマスカット

有限会社フルーツショップ遠田 / 香川県高松市

約500g

※天候不順等により、お届け期間が前後する可能性があります。  
※農作物・果物類については商品の特性上、色・形に差があります。  
※天候不順等により、やむを得ず産地の変更やご注文の受付中止、商品の変更をさせていただきます場合がございます。

〈原産地〉香川県

02-35

数量限定 500セット

常温



赤飯祝御膳は北海道産特別栽培小豆を使用し、もち米は佐賀県産(ひよもち)を使用して家庭の炊飯器で手軽におこわ風の赤飯ができます。しょうゆ豆はそら豆の風味としょうゆの甘辛さが折り合った香川県の伝統料理です。

### 山清 赤飯祝御膳・しょうゆ豆詰合せ

株式会社山清 / 香川県綾歌郡

お赤飯510g(もち米300g・小豆煮汁140g・小豆煮豆70g)×3、しょうゆ豆120g(固形量110g)×3

〈賞味期間〉270日  
〈アレルゲン〉小麦

〈原産地〉米(佐賀県)

02-36

数量限定 500セット

常温



こんにゃくの新しい形マンナンミール。おかずや主食などをバラエティ豊かに詰め込みました。今までとは違うこんにゃくの世界をお楽しみください。

### マンナンミールカンパニー マンナンミール特選22食セット

ハイスキー食品工業株式会社 / 香川県木田郡

こんにゃくのチャプチェ・こんにゃくのピリ辛みそ炒め・こんにゃくの甘辛しょうゆ炒め・こんにゃくの海鮮旨塩炒め・恋しくてアジアンベトナム鶏だし・麗しのエスニック薫るトムヤム・可憐にコリアン牛だし韓国コムタン誘われてシンガポールピリ辛ミルキーラクサ・そばめしソース味・そばめしカレー味・ごま油で食べる元祖マンナンレバー各2

〈賞味期間〉179日

〈アレルゲン〉小麦 乳 卵 えび

02-37

数量限定 300セット

酒類



※20歳以上の年齢であることを確認できない場合には酒類をお届けいたしません。

厳選した酒米山田錦を自家湧水で仕込んだ大吟醸。蔵の伝統技術を全て注ぎ込み、丁寧にじっくりと醸した極上の一滴をお楽しみください。

### 大吟醸 吉祥翔鶴

川鶴酒造株式会社 / 香川県観音寺市

大吟醸 吉祥翔鶴720ml  
度数：17度  
飲み口：甘○○●○○辛

〈原産地〉米、米こうじ(国内産)

02-38

数量限定 700セット

冷蔵



【お届け期間】  
7月上旬～7月下旬

※写真はイメージです。

高精度センサーにより果実に触れることなく、糖度などを総合的に測定された桃をお届けします。

### 飯南の桃

株式会社五色青果 / 香川県高松市

6～8玉(合計約1.8kg)

※天候不順等により、お届け期間が前後する可能性があります。  
※農作物・果物類については商品の特性上、色・形に差があります。  
※天候不順等により、やむを得ず産地の変更やご注文の受付中止、商品の変更をさせていただきます場合がございます。

〈原産地〉香川県

02-39

数量限定 500セット

酒類



※20歳以上の年齢であることを確認できない場合には酒類をお届けいたしません。

穏やかな香り、甘味の中に旨味のある酸味とほのかな苦味がさらにコクを与え、ぬくもりが伝わる伝統の銘酒。ほっとする大吟醸酒です。

### 金陵 大吟醸 超金陵

西野金陵株式会社 / 香川県仲多度郡

大吟醸 超金陵1.8L  
度数：17度以上18度未満  
飲み口：甘○○●○○辛

〈原産地〉米、米こうじ(国内産)

麺

肉・魚

米・清酒・その他食品

調味料

菓子

工芸品

寄付

02-40

数量限定 800セット

常温



香川県の気候と風土に寄り添って育てられた、香川県オリジナル品種「おいでまい」。つやのある炊き上がり、しっかりとした食感が魅力です。

香川県産おいでまい

株式会社四国ライス / 香川県高松市

5kg

〈原産地〉香川県

※天候不順等により、やむを得ず産地の変更やご注文の受付中止、商品の変更をさせていただきます場合がございます。

02-41

数量限定 800セット

常温



清らかな水と讃岐の大地が育てた、綾川町産コシヒカリ。炊き立てはもちろん、冷めても美味しさが続く、調和のとれた味わいが魅力です。

香川県綾川町産コシヒカリ

株式会社武部 / 香川県高松市

5kg

〈原産地〉香川県

※天候不順等により、やむを得ず産地の変更やご注文の受付中止、商品の変更をさせていただきます場合がございます。

02-42

数量限定 300セット

常温



甘味・粘り・ツヤもあり冷めても硬くなりなく、お弁当にも美味しいお米です。

香川県産あきさかり

香川県食糧事業協同組合 / 香川県高松市

5kg

〈原産地〉香川県

※天候不順等により、やむを得ず産地の変更やご注文の受付中止、商品の変更をさせていただきます場合がございます。

02-43

数量限定 500セット

常温



もちもちとした粘りとやわらかな食感、すっきりとした甘みが楽しめ、冷めても食感が続きやすく、お弁当やおにぎりにもおすすめです。

香川県産姫ごのみ

株式会社米匠庵 / 大阪府大阪市

5kg

〈原産地〉香川県

※天候不順等により、やむを得ず産地の変更やご注文の受付中止、商品の変更をさせていただきます場合がございます。

調味料

seasoning



時間と手間をかけて作られた  
郷土ならではの  
バラエティ豊かな調味料。

02-44

数量限定 500セット

常温



「だし醤油」と、減塩タイプの「低塩だし醤油」、さわやかな味わいのノンオイルドレッシング「サラダ醤油」、ゆず・すだちの果汁を配合した「ぼん酢醤油」、再仕込み醤油の旨味「さしみ醤油」の調味料詰め合わせです。

鎌田醤油 調味料5種詰め合せ

鎌田醤油株式会社 / 香川県坂南市

だし醤油200ml×12、さしみ醤油200ml・低塩だし醤油200ml・サラダ醤油200ml・ぼん酢醤油200ml各2

〈賞味期間〉1年

〈アレルギー〉小麦

02-45

数量限定 200セット

常温



砂糖の7割ほどの甘みがありながら、カロリーゼロを実現。日常生活のエネ  
ルギー代謝において、脂肪の燃焼を高め、食後の血糖値の上昇をおだか  
かにする機能があります。

**アストレアW (希少糖アルロース粉末品)**

株式会社レアスウィート / 香川県木田郡

アストレアW (5.2g×30本入) ×2

〈賞味期間〉1年  
〈原産地〉メキシコ

02-46

数量限定 96セット

常温



熟したオリーブ果実を搾ったオイルで、フルーティーな香りと優しい味わい  
が特徴です。パンやサラダはもちろん、お味噌汁や煮物など和食の仕上  
げにもおすすめです。

**小豆島産エキストラバージンオリーブオイル**

東洋オリーブ株式会社 / 香川県小豆郡

182g

〈賞味期間〉1年6カ月

02-47

数量限定 150セット

常温



イタリア産と多度津産のオリーブオイルをブレンドしました。フルーティーで  
濃厚な味わいは、まさにオリーブの果実。こだわりの一滴をご家庭でお楽し  
みいただけます。

**蒼のダイヤ ブレンドオリーブオイル**

株式会社蒼のダイヤ / 香川県仲多度郡

90g×2

〈賞味期間〉1年6カ月

02-48

数量限定 500セット

常温



平成30年度農林水産大臣賞を受賞したまんのうひまわりオイル(まんのう  
町産のひまわりの種のみを使用した一番搾りの純粋オイル)です。ナッツの  
ほのかな香りとすっきりとしたクセのない味をお楽しみいただけます。

**まんのうひまわりオイルセット**

一般社団法人サンフラワーまんのう / 香川県仲多度郡

180g×2

〈賞味期間〉2年

02-49

数量限定 200セット

常温



希少な小豆島産EXVオリーブオイルと小豆島産レモンオリーブオイル(両  
商品共 香川県認定品)をセットにしました。また爽やかなドレッシング(瀬  
戸内レモン、小豆島オリーブ)をこだわった化粧箱入りの一品です。

**小豆島オリーブ 小豆島オリーブこだわりセット**

小豆島オリーブ株式会社 / 香川県小豆郡

小豆島産EXVオリーブオイル45.5g・小豆島レモンオリーブオイル45.5g・小豆島  
オリーブドレッシング200ml・瀬戸内レモンドレッシング200ml各1

〈賞味期間〉1年  
〈アレルゲン〉小麦

02-50

数量限定 250セット

常温



芳醇な香りの搾りたて生(なま)醤油、丸大豆・小麦をじっくり熟成した純  
正醤油、国産大豆・小麦を杉樽で仕込んだ杉樽醤油、麵つゆなどにも使  
えるだし醤油。瀬戸内海小豆島の風味豊かな醤油の詰め合わせです。

**丸島醤油 醤油詰合せ**

丸島醤油株式会社 / 香川県小豆郡

生(なま)醤油200ml・純正醤油200ml各4、だし醤油200ml・杉樽醤油200ml  
各2

〈賞味期間〉1年6カ月  
〈アレルゲン〉小麦

麺

肉・魚

米・清酒・その他食品

調味料

菓子

工芸品

寄付



**菓子**  
sweets

ふるさと自慢の美味。  
丹精込めて作られた  
銘菓を思う存分に。

02-51 数量限定 **500**セット 常温



創業明治10年。讃岐和三盆の原料糖「白下糖」を使用し、職人が丁寧に焼き上げた瓦せんべいです。

**宗家くつわ堂 瓦せんべい**  
株式会社宗家くつわ堂 / 香川県高松市

34枚

〈賞味期間〉90日  
〈アレルギー〉小麦 卵

02-52 数量限定 **500**セット 冷凍



【お届け期間】  
8月下旬～9月

香川県産の和三盆やイチゴを使用した「和三盆ミルク」や「さぬきひめ」、「グランビスタチオ」、生チョコのような濃厚な口どけの「チョコレート」など6種類の「瀬戸内ジェラートMARE」のジェラート詰め合わせです。

**瀬戸内ジェラートMARE ジェラート詰合せ**  
三彩商事株式会社 / 香川県高松市

和三盆ミルク100ml・プレミアムミルク100ml・宇治抹茶100ml各3、さぬきひめ100ml・濃厚チョコレート100ml・グランビスタチオ100ml各2

〈アレルギー〉乳

02-53 数量限定 **200**セット 常温



志満秀オリジナルの4種のチーズクリームをえびせんべいでサンド。モzzarellaとバジル、ブルーチーズと蜂蜜はイタリア料理でおなじみのコンビです。お気に入りのワインのおともにも、またパーティやお茶会など様々なシーンでお楽しみいただけます。

**志満秀 クアトロえびチーズ**  
株式会社志満秀 / 香川県三豊市

ブルーチーズ&ハニー・モzzarella&バジル各14、カマンベール&ブラックペッパー・チェダー各7

〈賞味期間〉300日  
〈アレルギー〉乳 えび

02-54 数量限定 **50**セット 冷蔵



蒼いレモン、瀬戸内レモン、芳醇オレンジの爽やかな柑橘菓子に、和三盆パウム、キウイジャムを使った心ときめく焼き菓子を詰め合わせました。一つひとつ丁寧に仕上げた焼き菓子が、特別なひとときをやさしく彩ります。

**瀬戸内菓子詰合せ**  
株式会社シカ / 香川県高松市

蒼いレモンケーキ・瀬戸内芳醇オレンジケーキ(小丸)・瀬戸内レモンケーキ・和三盆パウム・さぬき讃レモンケーキ・ときめきキウイ各2

〈賞味期間〉30日  
〈アレルギー〉小麦 乳 卵

02-55 数量限定 **300**セット 常温



【お届け期間】  
7月上旬～8月上旬

香川県で有数の桃の産地として知られる丸亀市飯山町の桃の果汁と果肉を閉じ込めたゼリーです。まるで本物の桃を食べているかのような、みずみずしい味わいをお楽しみいただけます。

**飯山 白桃ピュアフレッシュゼリー詰合せ**  
株式会社きさらぎ / 香川県丸亀市

白桃ゼリー(70g×2個入)×10

〈賞味期間〉120日

02-56

数量限定 500セット

冷凍



「瀬戸内界隈の素材」を使用した瀬戸内カップアイスと、カッサータをセットにしました。

**アイスビストロヒライ 瀬戸内アイスとカッサータのセット**

株式会社平井料理システム / 香川県高松市

和三盆ミルク120ml・瀬戸の塩バニラ120ml・讃岐のいちごミルク120ml・瀬戸のレモン氷120ml・カッサータ840ml各1

〈アレルギー〉 小麦 乳 卵

02-57

数量限定 300セット

冷凍



瀬戸内国際芸術祭デザイン商品「瀬戸内ジェラ ～島めぐりアイス～」より キウイ、レモン、みかん、塩ミルク、いちご、白桃の6種類を2個ずつセットしました。果実の香りや瀬戸内の美味しさをみずみずしいジェラートでお楽しみいただけます。

**瀬戸内ジェラ ～島めぐりアイス～**

有限会社オッティモ / 香川県高松市

キウイ80ml・レモン80ml・みかん80ml・塩ミルク80ml・いちご80ml・白桃80ml各2

〈アレルギー〉 乳

02-58

数量限定 300セット

常温



ひとつひとつ手作業で練り上げた自慢のリーフパイです。ザクザクとした食感のしっかりとした食べ応えのあるパイ菓子です。

**かまどパイ**

株式会社名物かまど / 香川県坂出市

40枚

〈賞味期間〉 60日  
〈アレルギー〉 小麦 乳 卵 くるみ

02-59

数量限定 200セット

常温



自家製干し柿ジャム入り羊羹を麩焼き煎餅ではさみ、和三盆糖を使用した「木守」と、「あられ三盆糖」の詰め合わせです。

**銘菓 木守・あられ三盆糖詰合せ**

有限会社三友堂 / 香川県高松市

木守×12、あられ三盆糖77g(個包装含む)×4

〈賞味期間〉 18日

02-60

数量限定 200セット

冷蔵



香川県産素材を使用し濃厚な味わいとしっとりした食感に焼き上げた黄金バウムクーヘンのカットタイプと、瀬戸内レモンを使用しさわやかな風味に焼き上げた瀬戸内レモンケーキをセットにしました。

**ラ・ファミユ 黄金バウムクーヘン&瀬戸内レモンケーキ**

株式会社ちきりや / 香川県高松市

黄金カットバウムクーヘン×10、瀬戸内レモンケーキ×8

〈賞味期間〉 30日  
〈アレルギー〉 小麦 乳 卵

02-61

数量限定 50セット

常温



【お届け期間】  
7月中旬～8月

国産のそら豆をフライ豆にしました。塩味のみシンプルな豆菓子です。お酒のおつまみなどでお楽しみいただけます。食べ切りサイズでお届けします。

**大野豆**

有限会社簡井製菓 / 香川県高松市

70g×10

〈賞味期間〉 90日

麺

肉・魚

米・清酒・その他食品

調味料

菓子

工芸品

寄付



02-62

数量限定 30セット



肥松とは、黒松が300年以上育ち松脂を多く含んだ中心部のことです。年々色艶が増し、深い味わいを醸し出します。お菓子やおつまみなど色々な物を入れて楽しんでください。

### 肥松 小鉢

有限会社クラフト・アリオカ / 香川県高松市

サイズ:約径15×高さ5.8cm  
素 材:肥松  
食器洗浄機使用不可

※商品の性質上、色彩・柄・形状等が多少異なる場合がございます。

02-63

数量限定 100セット



栃の木を用い、ろくろ成形し、のみ打ちで仕上げました。表面は縦ツキ目と棧俵象谷に赤漆を添え、裏面は摺り漆仕上げ。表裏で異なる表情を楽しめます。珈琲やお茶の受皿、和洋中の取皿としてお使いいただけます。

### 多様皿 象谷ノミ目

漆器 山富 / 香川県木田郡

サイズ:約径17×高さ3.1cm  
素 材:栃(漆塗装)  
食器洗浄機使用不可

※商品の性質上、色彩・柄・形状等が多少異なる場合がございます。

02-64

数量限定 80セット



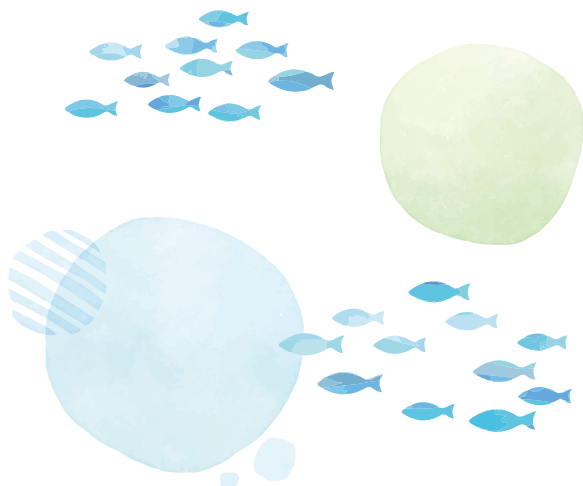
栃の木をくり抜き、自然の木目を生かした、ひょうたんをモチーフにした形のお盆です。お料理を直盛りをしたり、小物置きにしたりとご自由にお使いいただけます。

### ひょうたん盆 スリ漆 澁朱

株式会社漆器のまつだ / 香川県高松市

サイズ:約30×19×高さ2cm  
素 材:天然木(漆塗装)  
食器洗浄機使用不可

※商品の性質上、色彩・柄・形状等が多少異なる場合がございます。



# 寄付

donation



地域社会の持続可能性を  
高める活動にご支援を。

02-65



寄付金は、四国遍路の普及活動ならびに世界遺産登録に必要となる各種の活動に役立てられます。

## 「四国遍路世界遺産登録推進協議会」への寄付

**寄付先** 四国遍路世界遺産登録推進協議会

〈四国遍路世界遺産登録推進協議会について〉

四国を代表する文化遺産である「四国遍路」を後世に受け継いでゆくために保存・継承に向けた活動を行い、世界遺産登録の実現をめざす団体です。四国4県をはじめとする地方自治体および経済団体等で構成されています。

### 〈寄付にあたってのご注意点〉

- ◎ご賛同いただいた株主さまに代わり、当行が寄付を行います。
- ◎株主さまから現金をお振込みいただくものではありません。
- ◎領収書の発行はいたしかねますので、あらかじめご了承ください。

02-66



寄付金は、香川県の子どもの育ちを支える地域づくりの推進に役立てられます。

## 「香川県子どもの未来応援ネットワーク」への寄付

**寄付先** 香川県子どもの未来応援ネットワーク

〈香川県子どもの未来応援ネットワークについて〉

社会福祉法人 香川県社会福祉協議会内に設置されており、子どもの支援に係る地域のネットワークづくりや「支援の場(子ども食堂等)」への助成など、子どもたちが夢と希望をもって成長できる持続可能な地域づくりに取り組んでいます。

麺

肉・魚

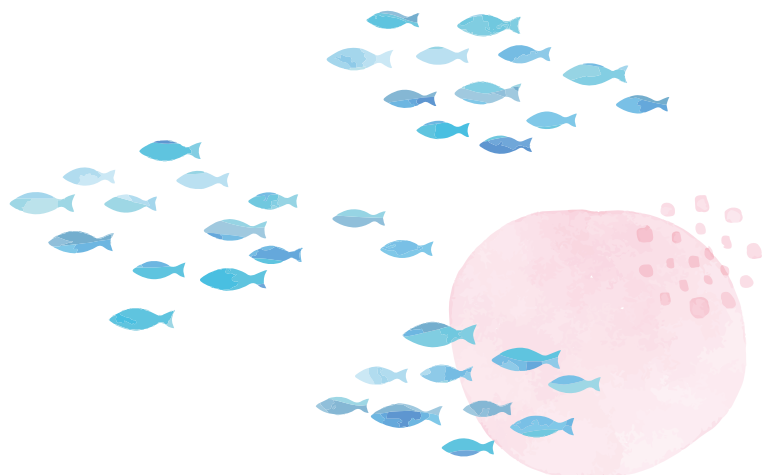
米・清酒・その他食品

調味料

菓子

工芸品

寄付



# Q&A よくあるお問い合わせ

## Q 住所を記入する欄がありません。

A ご記入いただく欄は設けておりませんが、株主優待品申込書に記載されている「株主優待申込番号」の株主さまに対して、株主優待品申込書をお送りしたご住所に優待品をお届けいたします。  
※転居等により、ご住所を変更されている場合は、事務局までご連絡ください。

## Q はがき(株主優待品申込書)の記入を間違えてしまったのですが、どうしたらよいですか？

A 二重線で訂正し、正しい内容をご記入ください。修正テープや修正液等は郵送途中に文字がかすれ読み取れなくなるおそれがありますので、ご使用にならないようお願いいたします。

## Q 申し込み用サイトのWEBカタログと冊子カタログは、掲載内容は同じでしょうか？

A WEBカタログと冊子カタログは同じ内容を掲載しております。

## Q WEBで申し込んだ際に内容を間違えてしまったのですが、どうしたらよいですか？

A 事務局までお問い合わせください。

## Q WEBで申し込みをしましたが、申し込み完了メールが届きません。

A お申し込み完了メールが届かない場合、メールアドレスの入力間違い、迷惑メール受信拒否設定などが想定されます。お申し込み内容は、WEBサイトに再度ログインすることでご確認いただけます。  
なお、お申し込み完了メールは、info@yuutai.iserv.jp よりお送りいたします。

## Q WEBとはがきの両方で申し込んでしまったのですが、どうなりますか？

A WEBとはがきの双方でお申し込みがあった場合は、事務局での受付処理順番の早い方となります。予めご了承ください。

## Q なぜ第3希望まで記入するのですか？

A 受付は先着順となり、天候、メーカーの都合や、限定数量を超えた際など、ご希望に沿えない場合がございますので、必ず第1希望から第3希望までご記入をお願いいたします。万一、第3希望までご希望に沿えない場合は、事務局よりご連絡させていただきます。

## Q 優待品の配送時期はいつ頃ですか？

A 2026年7月上旬頃より順次配送の予定です。  
お申し込みから1カ月～1カ月半程度でのお届けを予定しておりますが、状況により到着が遅れる可能性もございます。  
また一部優待品につきましては、お届け時期が異なるものもありますので、カタログをご確認ください。

## Q 優待品の配送日時を指定できますか？

A 誠に申し訳ございません。お届け日時指定を承ることはできかねます。ご不在の場合は配送業者より不在票が入りますので、ご対応いただきますようお願いいたします。

## Q 優待品について、代金はかかるのでしょうか？

A 株主の皆さまに日ごろの感謝を込めてお届けするものですので、代金はいただきません。

## Q お申し込み期限を過ぎた場合、どうすれば良いですか？

A お申し込み期限内にお申し込みのない場合は、優待品を発送できません。期限内のお申し込みにご協力ください。

### お問い合わせ

百十四銀行  
株主優待事務局



0120-114-944

受付時間:月～金 9:00～17:00(土・日・祝・お盆 8/13～8/14は除く)  
※配送完了後、事務局は閉鎖させていただきますのでご了承ください。