

進学・就職

結婚・出産・マイホームなど

新生活のスタートを  
応援します



総合口座

普通預金・貯蓄預金・定期預金が1冊の通帳にセットされています。お給料などの受取口座や、各種料金の引落口座としてご利用いただけます。



24時間  
ご利用可能!

114ダイレクト

インターネット・携帯電話で、ご自宅やオフィスなどから手軽にお取引いただけます。

114SalutCa

キャッシュカードとクレジットカードが1枚になったカードです。電子マネーやカードローンをセットすることもできます。



つみたて定期預金

「ゴールイン」

目標金額を設定し、3年間で確実に積み立てます。

「プランナーズ」

将来の目的(車購入、住宅取得、教育資金)に合わせて積み立て、一定の条件を満たした場合、各種ローンがおトクな金利でお借り入れいただけます。

夢の実現を  
サポートします



お子さまのご誕生

かわいいお子さま、お孫さまのすこやかなご成長と将来のために…

学資保険 収入保障保険

将来のお子さまの教育資金を計画的に準備するとともに、万一の時にご家族の生活を守る保障を準備できます。

マイホーム 安心と笑顔あふれる夢のマイホーム実現へ

114スピード住宅ローン「グッドチョイス」

マイホームの取得やリフォーム、現在ご利用中の他行、他社住宅ローンのお借換えなど、住宅取得に関する費用を幅広くご融資します。

114マイカーローン

お車の購入資金のほか、車検・修理費用などマイカー関連資金にご利用いただけます。

114フリーローン

旅行費用や結婚費用など、お客さまの目的にあわせて自由にご利用いただけます。

114教育ローン

入学資金や在学中の学資全般に幅広くご利用いただけます。

※他の金融機関からのお借換えにもご利用いただけます。

114ニューカードローン

ATMカードローン

114スマートネクスト

契約金額内で何度でもご利用いただけます。

医療保険・がん保険

万一の病気、けがによる入院、通院、手術費用等に備えます。

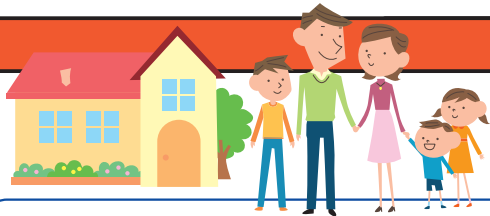
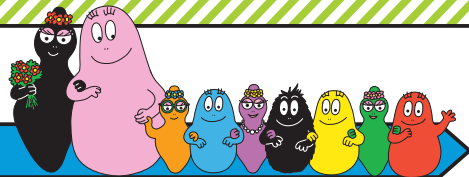
大切なご資産に関するご相談はお任せください!

「ジュニアNISA」がはじまりました!

「ジュニアNISA」とは、お子さまやお孫さまの長期にわたる資産形成のための制度で、毎年80万円までの非課税投資による効率的な資産形成が行えます。運用指示は、事前に登録する親権者等の「運用管理者」が未成年者に代理して行います。

お子さまやお孫さまの長期(最長20年)にわたる資産形成のための制度です。お子さまやお孫さまの将来に向けて、分散・長期投資など投資の基本を正しく理解してご活用ください。詳しくはお近くの窓口までお問い合わせください!

# サービスをご提供いたします



## 退職・老後

### ゆとりあるセカンドライフのお手伝いをします

#### 老後に備えて今から資産形成を…

ゆとりあるセカンドライフを楽しむためには早めの準備が必要です。毎月少しずつ積み立てできる商品もあります。

**個人年金保険** **投資信託** **投信積立**

#### 投資信託とあわせてNISAはいかがですか？

NISAとは…投資信託などの運用益や配当金を一定期間非課税にする制度で毎年120万円までの非課税投資枠を使った投資ができます。

#### 手間なく、無理なく、マイペースで資産づくりができる投信積立はいかがですか？

投信積立とは…毎月少額(窓口1万円、インターネット5千円)から投資信託を自動的に購入することができ、NISA口座も利用できます。

#### 退職金専用定期預金「114ワンダフルライフ」

大切な退職金を当行でお受け取りいただいたお客さまは、おトクな金利でお預けいただけます。

#### プレ年金定期預金「つながり」

当行で公的年金の受取予約をいただいたお客さまに、おトクな金利の定期預金です。

#### 年金定期「ふれあい」

当行で公的年金をお受け取りいただいているお客さまに、おトクな金利の定期預金です。

#### ご相談は ローンプラザへ

ローンといえば114!

休日相談  
OK!

マイホーム購入、リフォームなどの住宅資金、マイカー購入資金、結婚資金、教育資金など、ローンのことなら、まずはご相談ください!

高松ローンプラザ・中讃ローンプラザ・岡山ローンプラザ・倉敷ローンプラザ

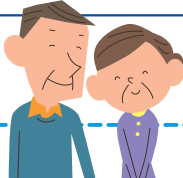
#### ご相談のご予約もできます!

#### 住宅ローンご相談予約サービス

当行ホームページまたは電話にて、ご希望の日時と店舗をご予約いただけます。

フリーダイヤル 0120-114001

ホームページ [http://www.114bank.co.jp/mail/jyuutaku\\_loan\\_a.htm](http://www.114bank.co.jp/mail/jyuutaku_loan_a.htm)



#### 年金に関するご相談は… 年金相談会

各営業店で相談会を開催しています。これから年金をお受け取りされるお客さまも、すでに年金をお受け取りのお客さまも、年金のことなら何でもご相談いただけます。

#### 年金をお受け取りのお客さまには…

#### お誕生日プレゼント

毎年お誕生日にプレゼントをお渡しています。



#### 大切なご家族のために…

#### 一時払終身保険

お金に宛名をつけて、万が一の時に遺したい人へお渡しすることができます。

#### 遺言信託

遺言書の作成から保管、遺言執行(財産名義変更)までトータルサポートします。

#### まなびの翼

お孫さま等へ教育資金を最大1,500万円まで非課税で贈与できます。

### ジュニアNISAの5つのポイント!

#### ポイント1

0～19歳の個人が利用できます

#### ポイント2

毎年80万円までの非課税投資ができます

#### ポイント3

対象商品は株式投資信託等です

#### ポイント4

非課税期間が最長5年間です

#### ポイント5

18歳までは払出しに制限があります