



「114 のつみたて投資信託キャンペーン」を開始します！

百十四銀行（頭取 森 匡史）は、お客さまの長期的な資産形成を支援するため、2026年1月5日（月）より、「114 のつみたて投資信託キャンペーン」を開始しますので、下記のとおりお知らせします。

キャンペーン期間中に積立投資信託を新規もしくは増額のお申込みをしたお客さまに、お申込み金額に応じて現金プレゼントを行います。

当行は今後も、お客さまのニーズに幅広くお応えできるサービスの提供につとめてまいります。

記

◆概要（プランの詳細は添付資料をご参照ください）

名 称	114 のつみたて投資信託キャンペーン
対 象	個人のお客さま
期 間	2026年1月5日（月）～ 2026年6月30日（火）
キャンペーン内容	キャンペーン期間中に積立投資信託を新規もしくは増額でお申込みいただき、2026年7月31日（金）までに引落しが完了したお客さまに、お申込み金額に応じて現金プレゼントを行います。
プレゼント金額	月額の積立（増額）契約金額合計が 3,000円 以上 10,000円未満 : 500円 10,000円 以上 30,000円未満 : 1,000円 30,000円 以上 50,000円未満 : 3,000円 50,000円 以上 : 5,000円
取 扱 店	当行の全ての本支店及び出張所またはインターネットバンキング
対 象 口 座	NISA 口座、課税口座ともに対象です

以 上

来店予約サービスのご案内

ご予約いただいたお客さまを優先的にご案内するサービスです。

こちらをご利用いただくと待ち時間もなくスムーズにご案内させていただきます。

店頭でのお手続きやご相談をご希望のお客さまは右記二次元コードからお申込みください。



114の つみたて投資信託 キャンペーン

NISAも
対象!

2026年1月5日(月)~6月30日(火)

期間中に積立投資信託を新規もしくは
増額お申込みをいただいたお客さまに、
お申込み金額に応じて現金プレゼント

新規お申込み、または増額お申込みいずれも対象です

毎月3千円以上の積立(増額)で

現金

500円

毎月1万円以上の積立(増額)で

現金

1,000円

毎月3万円以上の積立(増額)で

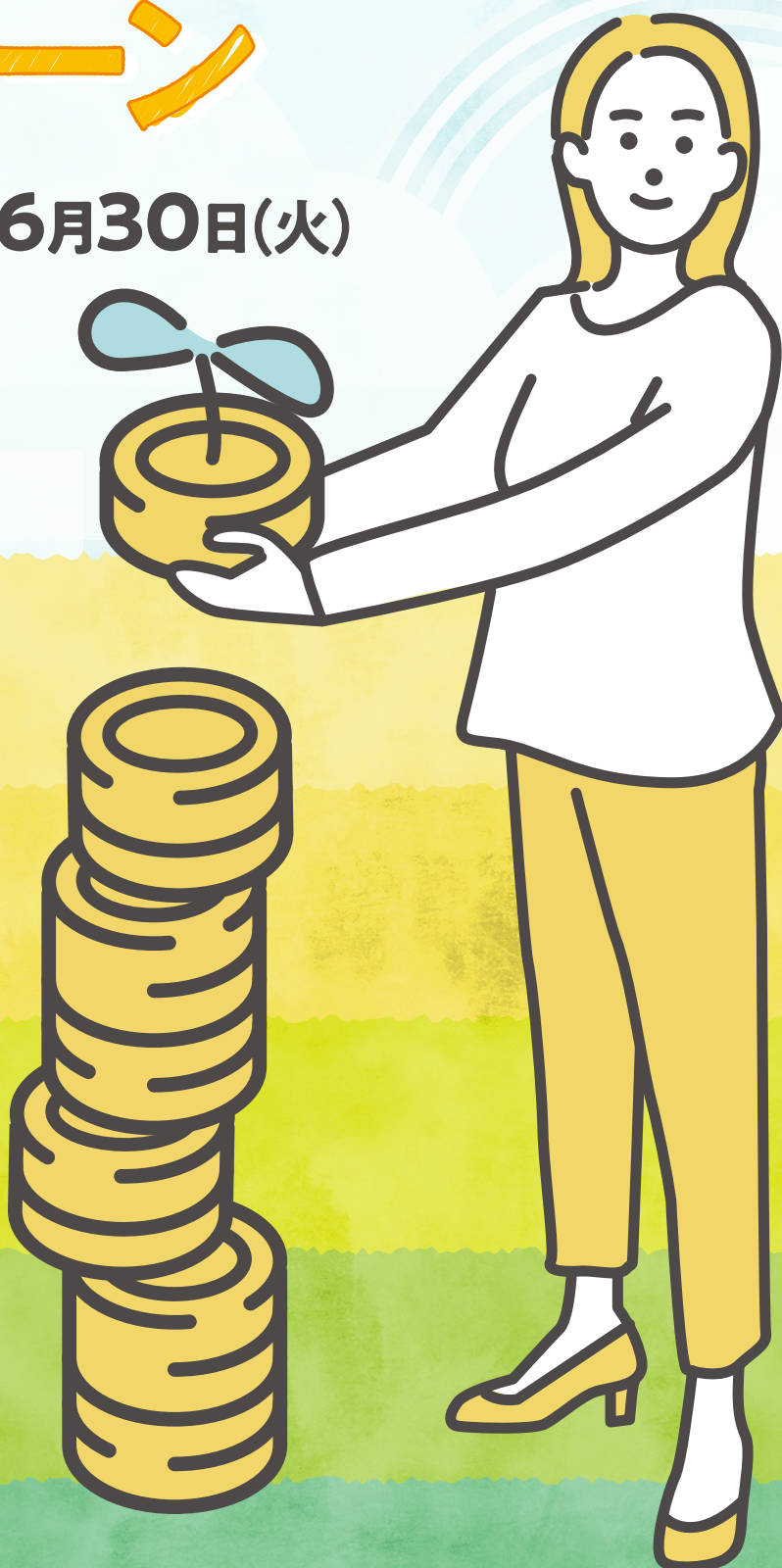
現金

3,000円

毎月5万円以上の積立(増額)で

現金

5,000円



キャンペーン期間中に積立投資信託をお申込みいただき、
2026年7月31日(金)までに引落しされたお客さまが対象になります

本キャンペーンの詳細は、当行営業店窓口または114サリユダイヤルまでお気軽におたずねください。

 百十四銀行

114 サリユダイヤル
受付時間 平日9:00~17:00



0120-114-001

●商号/株式会社 百十四銀行 ●登録金融機関/四国財務局長(登金)第5号 ●加入協会:日本証券業協会/一般社団法人金融先物取引業協会

114のつみたて投資信託キャンペーン

NISAも
対象!

概要

キャンペーン名称	114のつみたて投資信託キャンペーン
期 間	2026年1月5日(月)～6月30日(火)
対 象	個人のお客さま
内 容	期間中に積立投資信託を新規もしくは増額お申込みをいただいたお客さまに、お申込み金額に応じて現金プレゼント
プレゼント金額	積立(増額)契約金額の合計 ●月額3,000円以上10,000円未満……………500円 ●月額10,000円以上30,000円未満……………1,000円 ●月額30,000円以上50,000円未満……………3,000円 ●月額50,000円以上……………5,000円
プレゼント方法	投資信託の指定預金口座に振込します
プレゼント時期	2026年9月頃
ご留意事項	●2026年7月31日(金)までに引落しされたお客さまが対象です ●積立投資信託は、2025年12月31日(水)時点と2026年6月30日(火)時点の契約金額合計を比較します ●契約金額合計(増額月分を除く)が3,000円以上増加している必要があります ●2026年7月31日(金)で積立契約を解約している場合(減額等により増額分の条件を満たさなくなった場合も含む)、対象外となります ●プレゼントの振込日時点で、指定預金口座を解約・本人死亡等の理由で入金ができない場合は、対象外となります ●課税口座、NISA口座ともに対象です ●お申込み手数料0円の投資信託も対象です ●投資信託のお申込み金額には、手数料および消費税を含みます ●店頭およびインターネットバンキングでのお取引が対象です ●キャンペーン内容は、期間中でも予告なく変更・中止することがございます ●キャンペーンのお申込みは不要です。条件を満たすお客さまは自動的に対象となります

積立投資信託の判定について

2025年12月31日時点と2026年6月30日時点の契約金額を比較します。

	2025年12月31日(水)		2026年6月30日(火)	判定
新 規	0円	3,000円 新規申込み	月額 3,000円	○
	0円	1,000円 新規申込み	月額 1,000円	×
増 額	月額 5,000円	3,000円 増額申込み	月額 8,000円	○
	月額 5,000円	1,000円 増額申込み	月額 6,000円	×

来店予約で待ち時間なし!



114ご来店予約サービス



▲ご来店予約は
こちらから

資産運用などのご相談について、スマホ・パソコンから来店日時・ご希望店舗をお選びいただきご予約できるサービスです。

投資信託ご購入に関するご留意事項

●NISAの対象となる投資信託については、**当行営業店窓口へお問い合わせください。**●**手数料について**投資信託のお申込みの際は、所定のお申込み手数料がかかります。これに加えて、監査費用や目論見書印刷費用など信託事務の諸費用が別途純資産総額に対して差し引かれるほか、各組入れ有価証券において、有価証券売買手数料、有価証券の管理費用等が別途純資産総額より差し引かれます。なお、これらの商品にかかる費用の合計額は、お申込み手数料、信託報酬、監査費用等の合計額になりますが、事前に計算できない費用もあるため、その総額や計算方法を記載しておりません。詳しくは、各投資信託の投資信託説明書(交付目論見書)の「費用・税金」をご覧ください。●**投資信託はリスクを含む商品であり、運用実績は市場環境により変動します。したがって、元本が保証されている商品ではありません。**●投資信託は預金ではありません。●投資信託は預金保険の対象ではありません。また、当行で取扱う投資信託は、投資者保護基金の対象ではありません。●投資信託の運用による損益は、投資信託をご購入されたお客さまに帰属します。●投資信託は銀行の設定した商品ではありません。●当資料は情報の提供を目的として当行が作成したものであり、当資料による何らかの行動を勧誘するものではありません。●お申込みの際は、当行窓口にて、投資信託説明書(交付目論見書)をお渡ししますので、必ず内容を十分にお読みいただき、お客さま自身の判断をお願いいたします。●投資信託のご契約の有無がお客さまへのご融資その他の取引に影響を及ぼすものではありません。