

香風園展望休憩所の利活用について

坂出市建設経済部都市整備課

今回の調査の位置づけ

民間事業者やNPO等の皆さまに、以下のようなことをお聞きし、今後の事業の具体化につなげていこうとするものです。

- 香風園敷地内にある展望休憩所の気軽な利用を促進し、庭園全体の魅力向上につながる事業の実施
- 民間ノウハウによる展望休憩所の効果的な運営方法（魅力的な喫茶営業と収益）
- 頂いたご提案をもとに、事業化について検討を進めていく予定です。

提案いただきたい内容

- 皆さまの自由な発想のもと、展望休憩所の集客を軸として香風園の魅力を向上し、賑わいを創出する活用アイデアのご提案をお願いします。
- ① 日本庭園の雰囲気を保ちつつ、展望休憩所の気軽な利用促進の方法
- ② 展望休憩所内で提供するメニューや価格設定などの運営方法による魅力的な喫茶営業
 - ・ 展望休憩所の集客に関する手法
 - ・ 展望休憩所の人件費や材料費を回収可能かつ利用されやすい価格設定など

- ③坂出駅周辺という立地条件を活かし、日本庭園、園内の明治・大正時代に建築された翠松閣等との連携・利活用の方向性
- ④提案された活用方法によって期待される効果

持っていただきたい視点

- 市指定文化財である日本庭園（附 翠松閣・時雨亭）の外観・雰囲気維持（留意事項参照）
- 公園の魅力向上につながり、地域住民の利用促進や観光客等の集客効果
- 事業の継続性の視点
- 文化財保護の他、敷地内の各施設（翠松閣、時雨亭、公衆トイレ、池、芝生広場等）とを連携させた利活用による魅力向上

留意事項等

■ 香風園に係る制限事項

- 坂出市の都市公園であるので、都市公園法等の都市公園に係る法的制限を受けます。
- 坂出市指定文化財（名勝）であるので、文化財保護条例等の制約を受けます。
（庭園、土橋、樹木、西側芝生広場、翠松閣、時雨亭など景観に係るに係るものが制約対象）
※展望休憩所、公衆トイレ、東側芝生広場は除く

香風園（位置図）



香 風 園 (街区公園)

【所在地/規模】

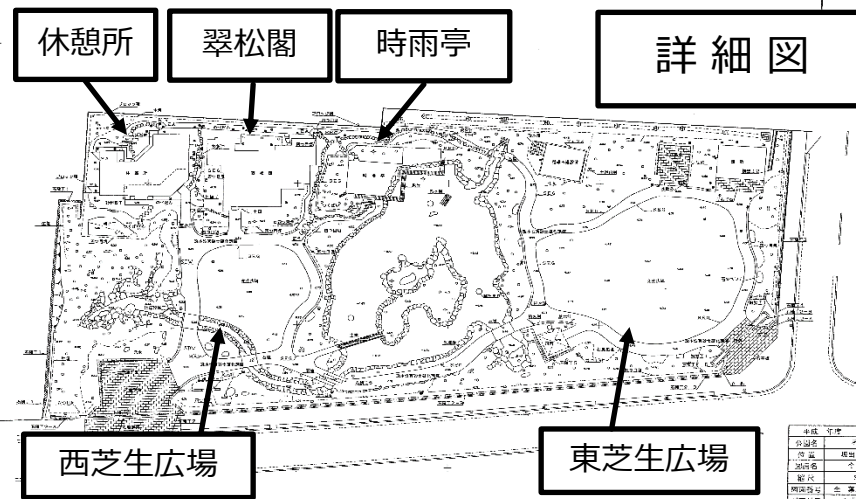
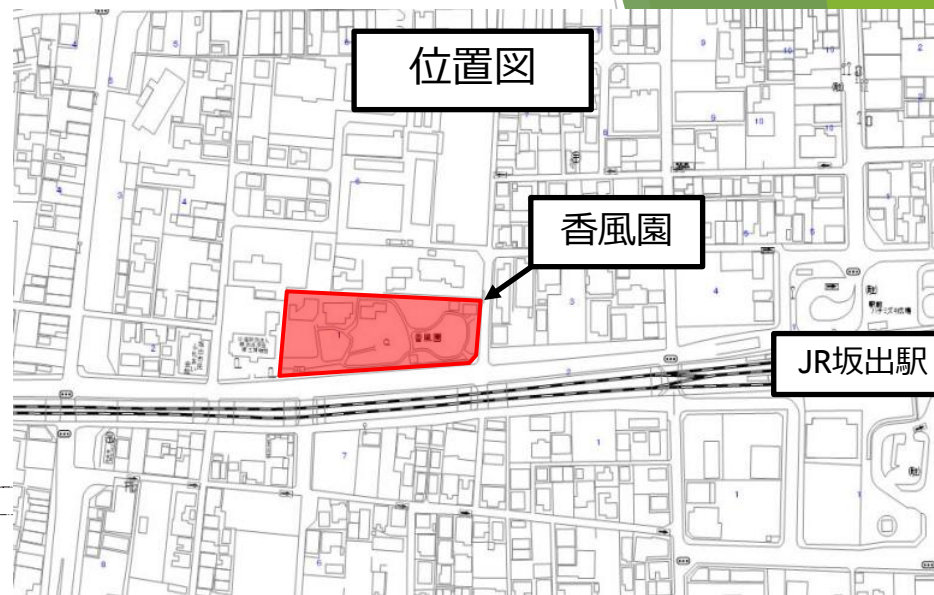
坂出市本町一丁目3489番地2
5, 729m²

【特徴】

坂出駅周辺に位置し、明治後期に建築された時雨亭、大正時代の翠松閣を中心とした池泉回遊式の坂出市を代表する日本庭園。本市の指定文化財に指定されるなど、伝統的、文化的な景観を形成しています。

【主要施設】

時雨亭 1棟
翠松閣 1棟 (2階建て)
休憩所 1棟
芝生広場 2箇所



香風園の状況

項 目	内 容
公 園 名	香風園
所 在 地	坂出市本町一丁目3489番地2
公 園 種 別	街区公園
公 園 面 積	5,729 m ²
既存建築面積	410.93 m ² (時雨亭76.49 m ² , 翠松閣161.37 m ² , 休憩所116.19 m ² , 東屋16.18 m ² , 便所40.7 m ²)
用 途 地 域	商業地域
建 蔽 率	12% (坂出市都市公園条例)
容 積 率	400%

時 雨 亭

○ 建築面積 $A = 76.49 \text{ m}^2$

○ 施設概要

明治時代に建築された木造平屋 1 棟
結婚式の前撮り等に活用されている。

翠 松 閣

○ 建築面積 $A = 161.37 \text{ m}^2$

○ 施設概要

大正時代に建築された木造 2 階 1 棟
1 階 $A = 156.28 \text{ m}^2$, 2 階 $A = 130.00 \text{ m}^2$
お茶会などに利用されている。

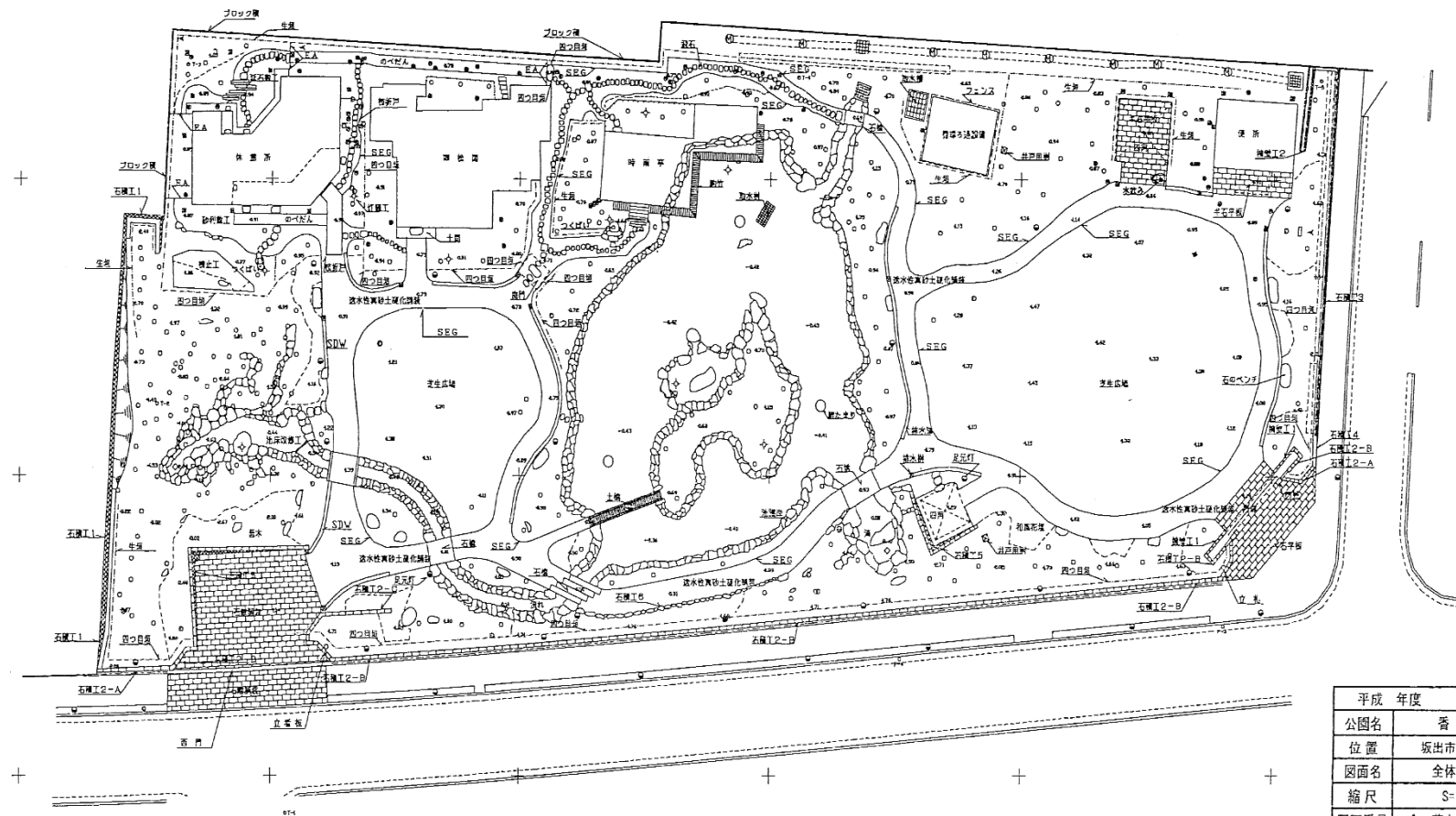
休 憩 所

○ 面積 $A = 116.19 \text{ m}^2$

○ 施設概要

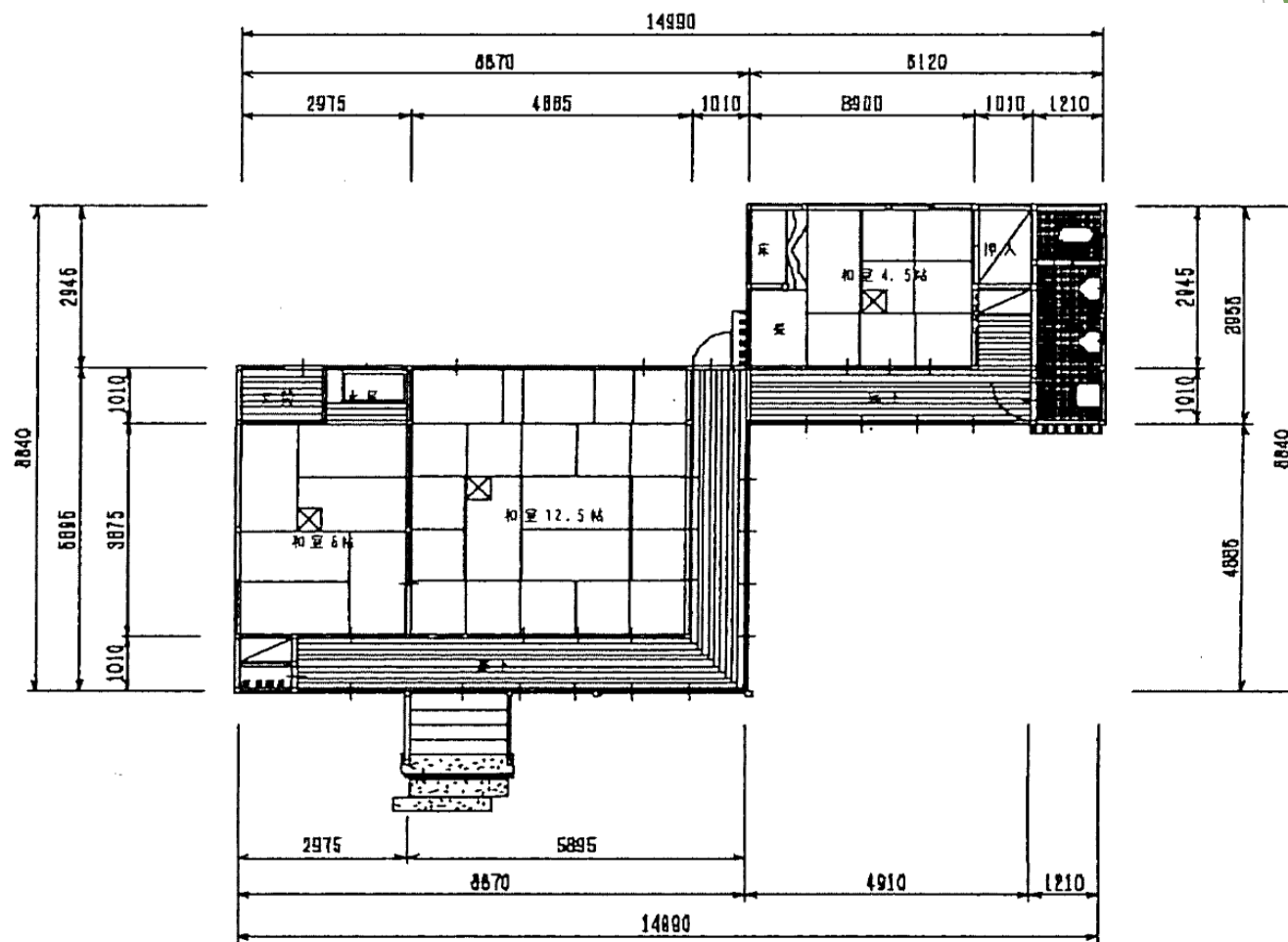
平成 13 年に建築された木造平屋 1 棟
抹茶や甘酒等の飲み物を販売している。

香風園平面図

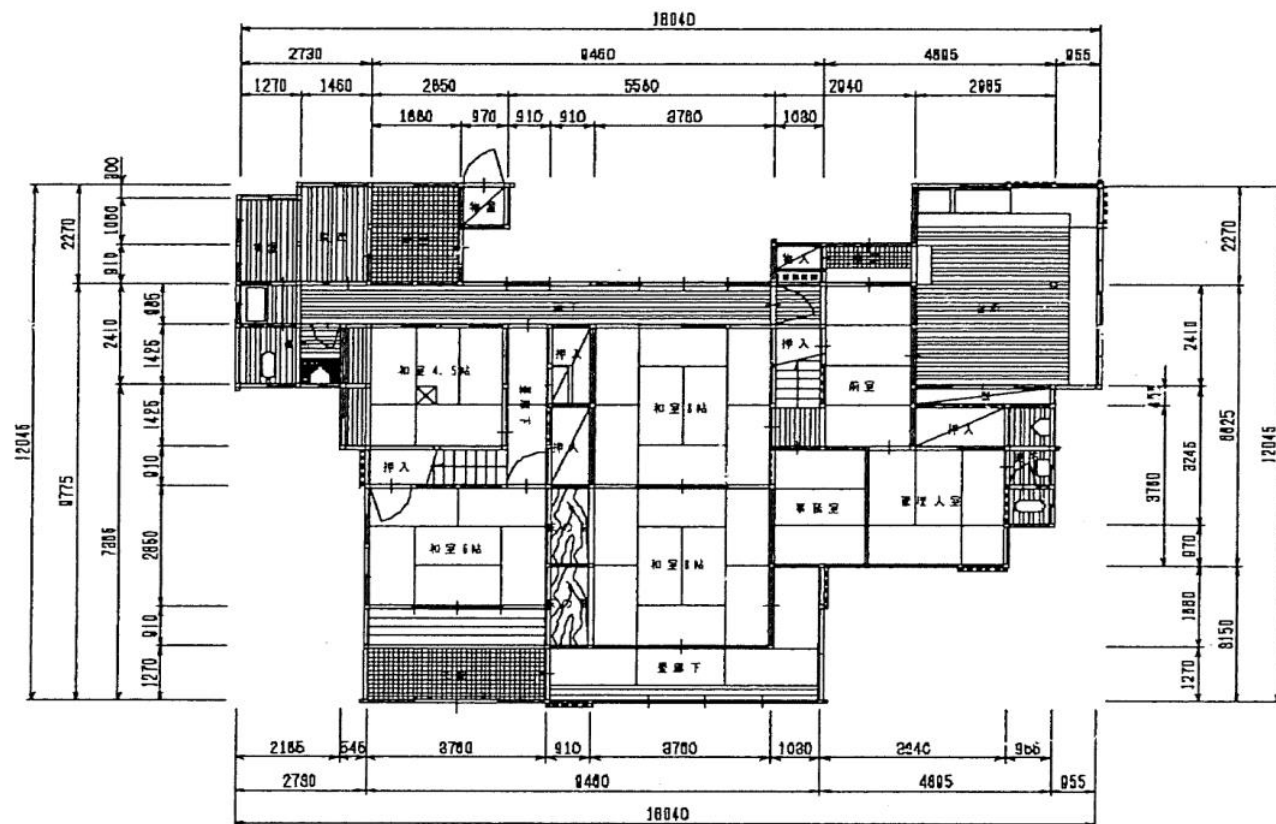


平成	年度	設計図
公園名	香風園	
位置	坂出市本町地内	
図面名	全体平面図	
縮尺	S=1:200	
図面番号	全葉之内其第1号	
調査月日	平成 年 月	
設計者		

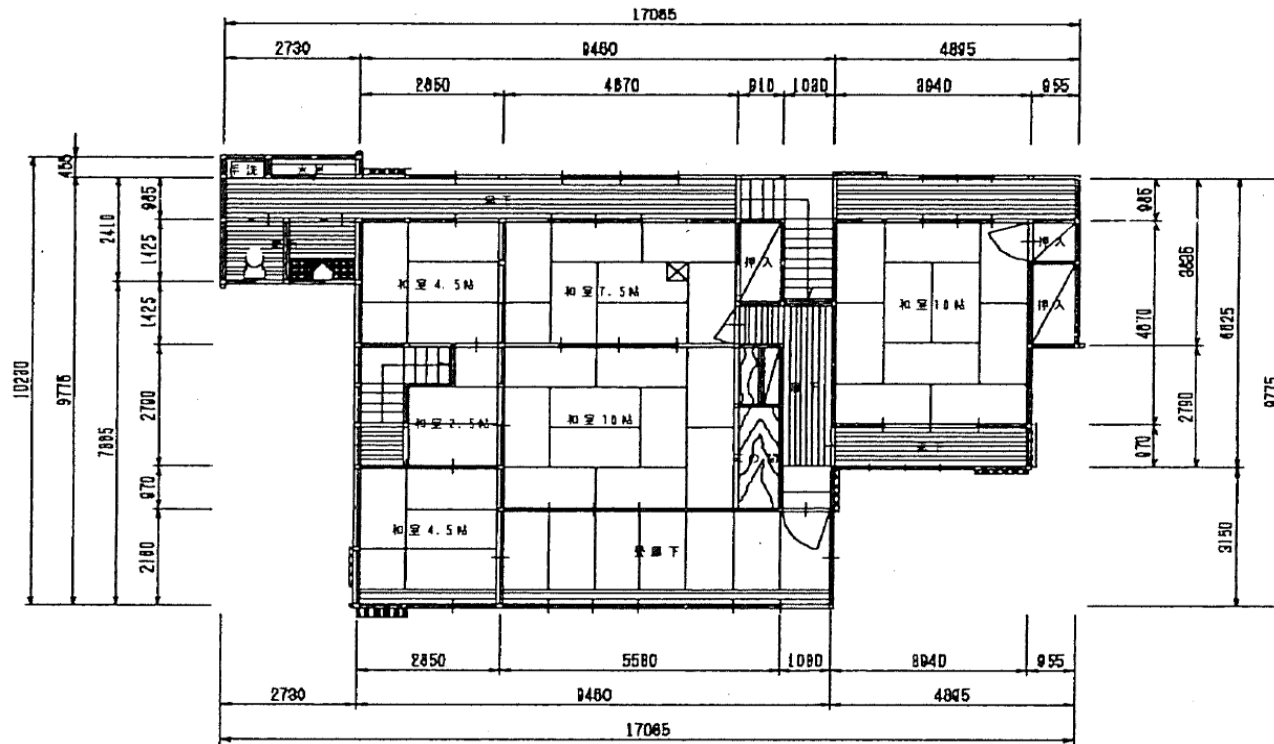
時雨亭平面図



翠松閣平面図（1階）



翠松閣平面図（2階）



展望休憩所平面图

