

香風園の利活用について 「サウンディング型市場調査」

坂出市建設経済部都市整備課

今回の調査の位置づけ

民間事業者・NPO等の皆さまに，以下のようなことをお聞きし，今後の事業の具体化につなげていこうとするものです。

- 香風園（庭園・翠松閣等）を活用した集客事業等の実施
- 民間ノウハウによる香風園（日本庭園・文化財）の効率的な維持・管理方法
- 頂いたご提案をもとに，事業化について検討を進めていく予定です。

提案いただきたい内容

- 皆さまの自由な発想のもと、香風園の魅力を向上し、賑わいを創出する活用アイデアのご提案をお願いします。
- ①坂出駅周辺という立地条件，日本庭園・翠松閣等を活かした利用促進の方向性
- ②別件の市立病院跡地活用と連携した事業についての提案
- ③香風園（全体）の管理についてのご意見
- ④提案された活用方法によって期待される効果

⑤香風園の利活用に関する具体的な事業内容

- 事業の内容
- 公園利用者の利便性向上のために整備する公園施設の概要（規模，場所等）
- ソフト事業（集客事業）の概要
- 事業経費，整備経費，公園使用料，収益など想定される事業収支の見込み（経費の公共負担・民間負担の提案）
- 業者決定から管理開始までの準備期間・方法等

⑥事業実施にあたり配慮してほしい事項等についてのご意見

持っていたいただきたい視点

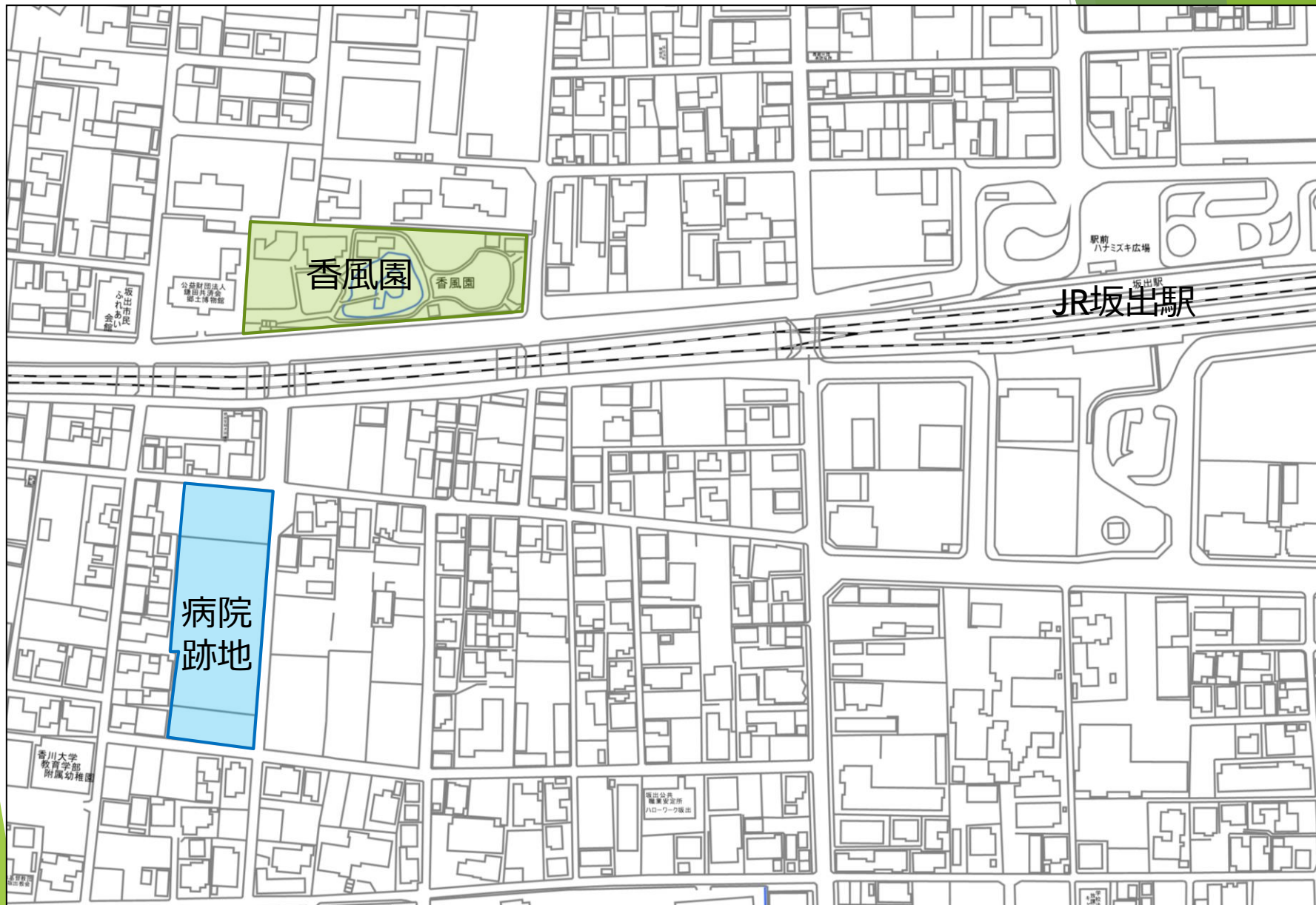
- 市指定文化財である日本庭園（附 翠松閣・時雨亭）として適切な維持管理
- 公園の魅力向上につながり、地域住民の利用促進や観光客等の集客効果
- 市立病院跡地との一定的な活用（任意）
- 事業の継続性の視点
- 文化財保護の他、休憩所やトイレ、芝生広場等の魅力向上

留意事項等

■ 香風園に係る制限事項

- 坂出市の都市公園であるので、都市公園法等の都市公園に係る法的制限を受けます。
- 坂出市指定文化財（名勝）であるので、文化財保護条例等の制約を受けます。
（休憩所，トイレ，東側芝生広場を除く）

香風園 (位置図)



香風園（街区公園）

【所在地/規模】

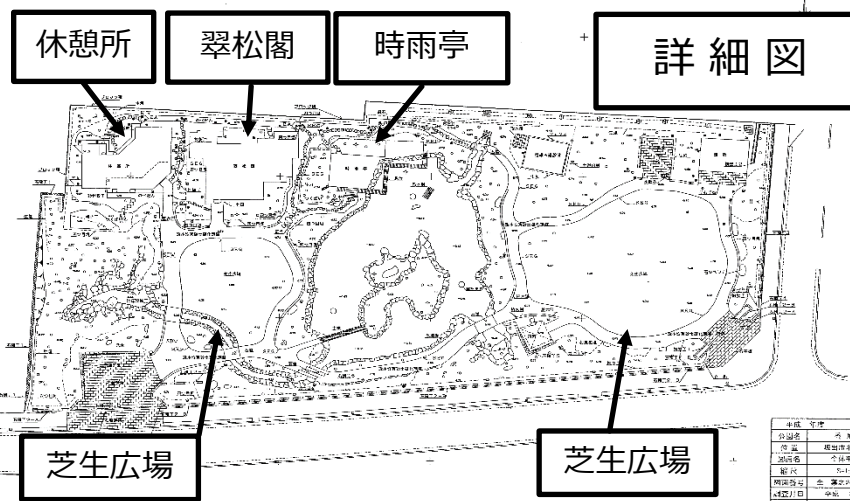
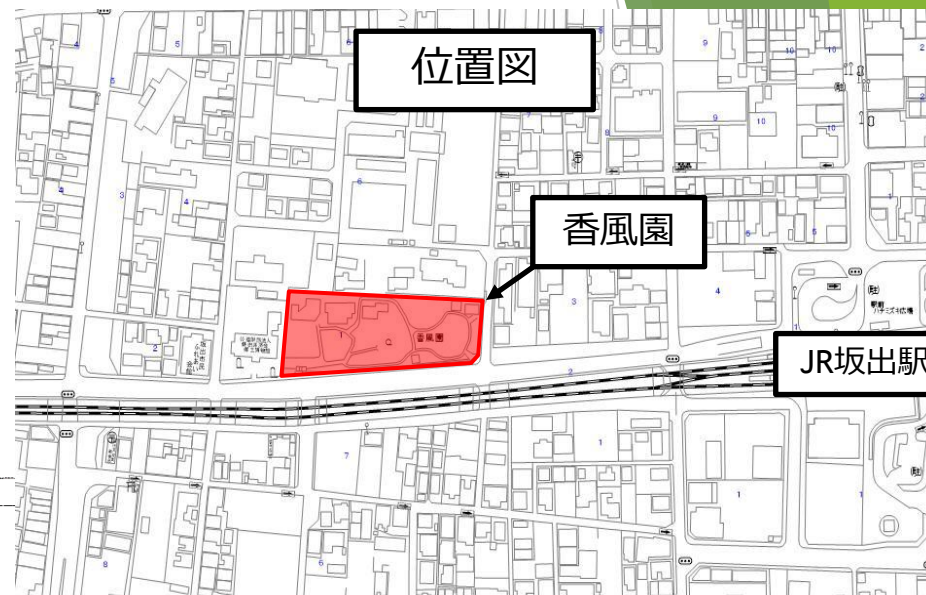
坂出市本町一丁目3489番地2
5,729m²

【特徴】

坂出駅周辺に位置し、明治後期に建築された時雨亭、大正時代の翠松閣を中心とした池泉回遊式の坂出市を代表する日本庭園。本市の指定文化財に指定されるなど、伝統的、文化的な景観を形成しています。

【主要施設】

時雨亭 1棟
翠松閣 1棟（2階建て）
休憩所 1棟
芝生広場 2箇所



香風園の状況

項目	内容
公園名	香風園
所在地	坂出市本町一丁目3489番地2
公園種別	街区公園
公園面積	5,729㎡
既存建築面積	410.93㎡ (時雨亭76.49㎡, 翠松閣161.37㎡, 休憩所116.19㎡, 東屋16.18㎡, 便所40.7㎡)
用途地域	商業地域
建蔽率	12% (坂出市都市公園条例)
容積率	400%

時 雨 亭

○ 建築面積 $A = 76.49 \text{ m}^2$

○ 施設概要

明治時代に建築された木造平屋 1棟
結婚式の前撮り等に活用されている。

翠 松 閣

○ 建築面積 $A = 161.37 \text{ m}^2$

○ 施設概要

大正時代に建築された木造2階 1棟
1階 $A = 156.28 \text{ m}^2$, 2階 $A = 130.00 \text{ m}^2$
お茶会などに利用されている。

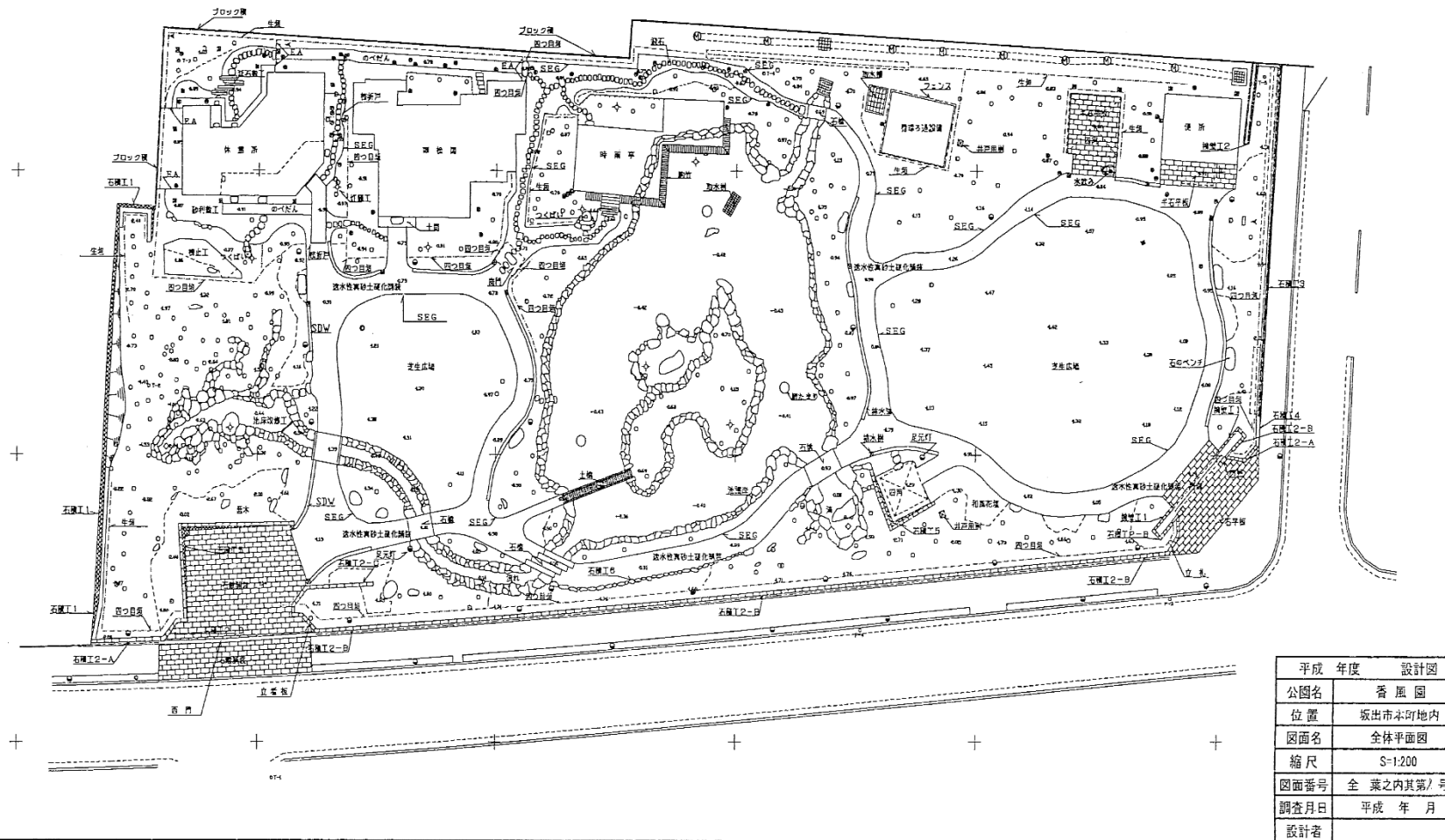
休 憩 所

○ 面積 $A = 116.19 \text{ m}^2$

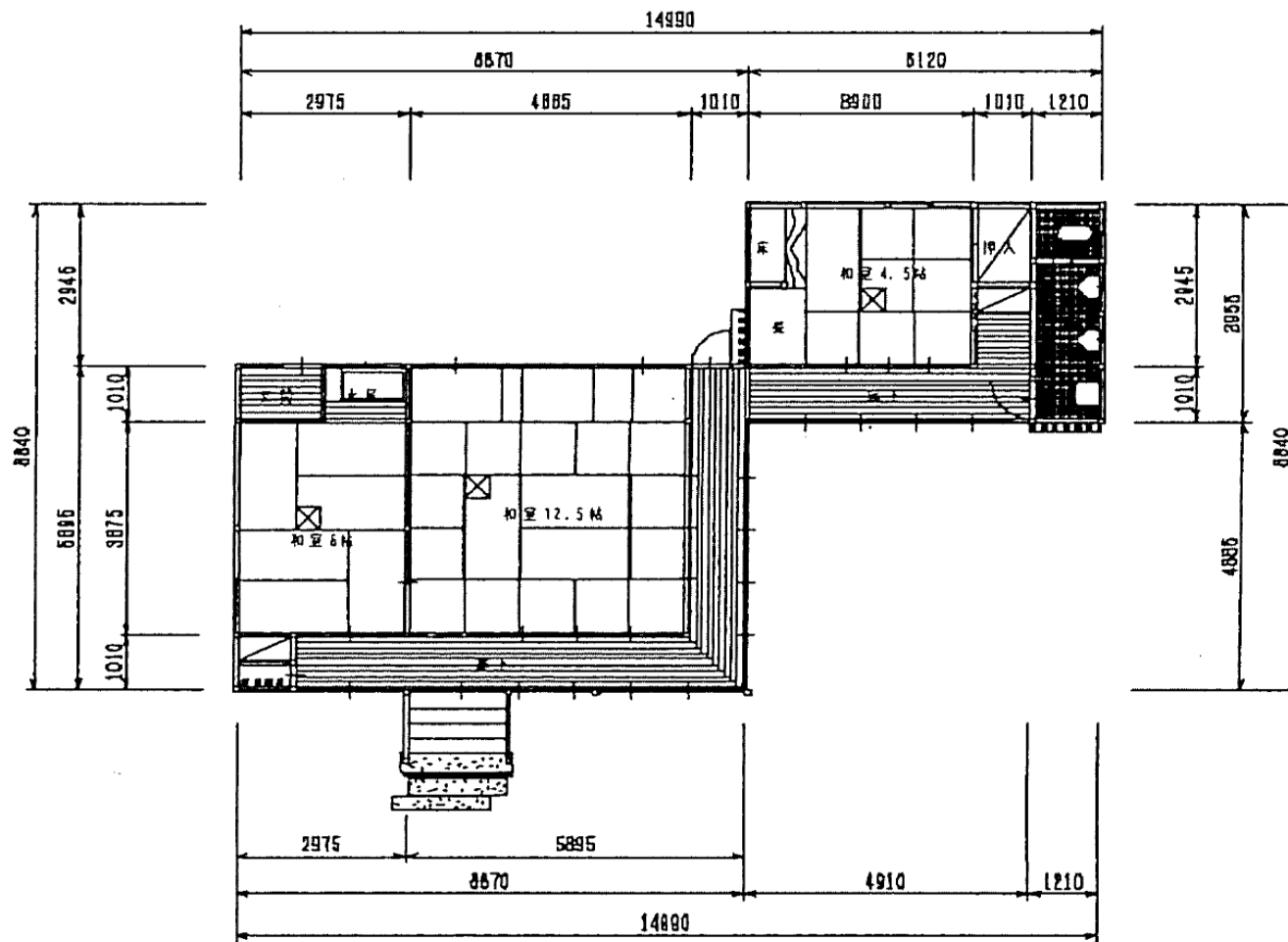
○ 施設概要

平成13年に建築された木造平屋 1棟
抹茶や甘酒等の飲み物を販売している。

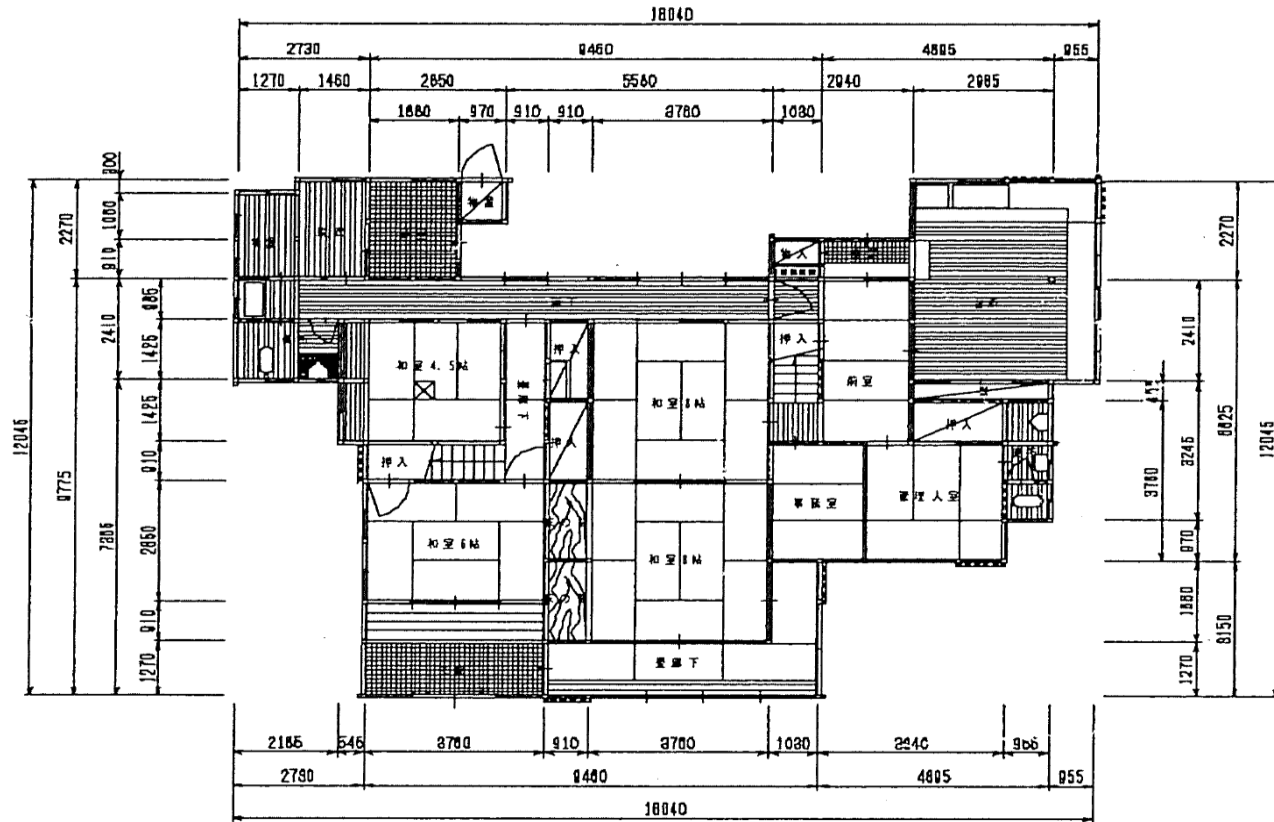
香風園平面図



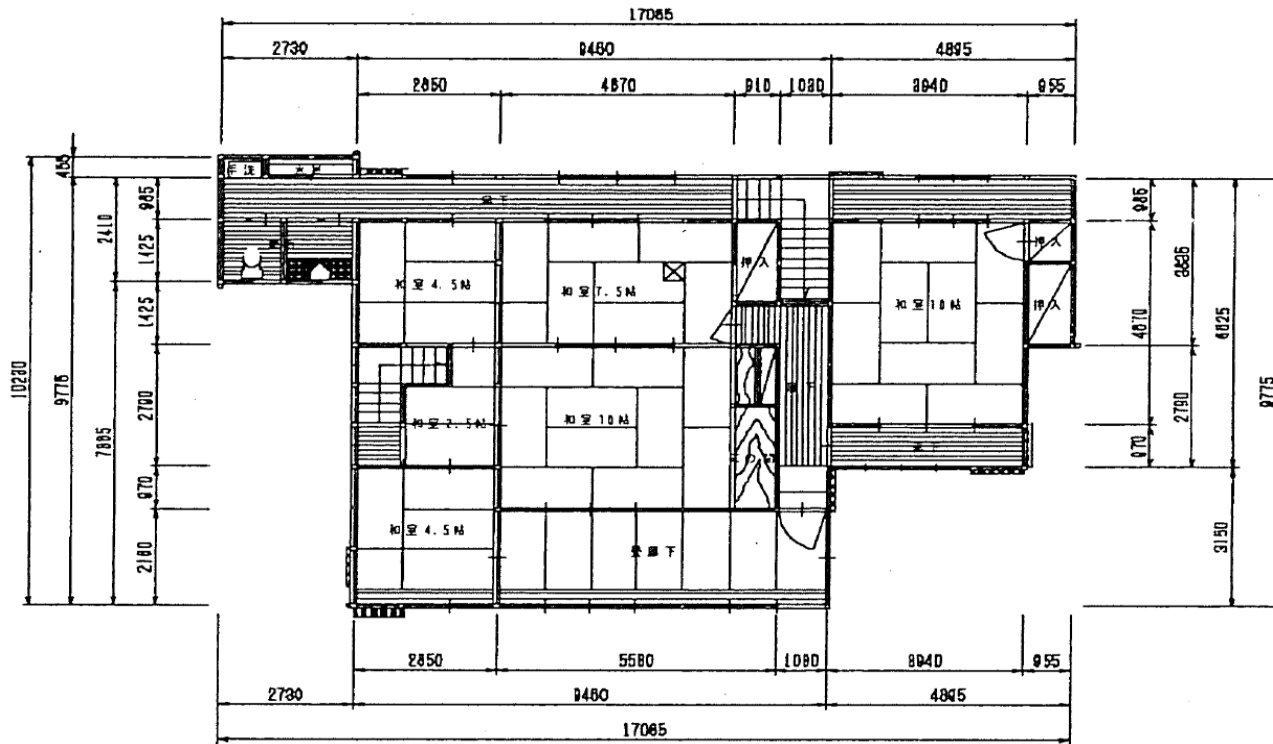
時雨亭平面図



翠松閣平面圖 (1階)



翠松閣平面図 (2階)



休憩所平面図

